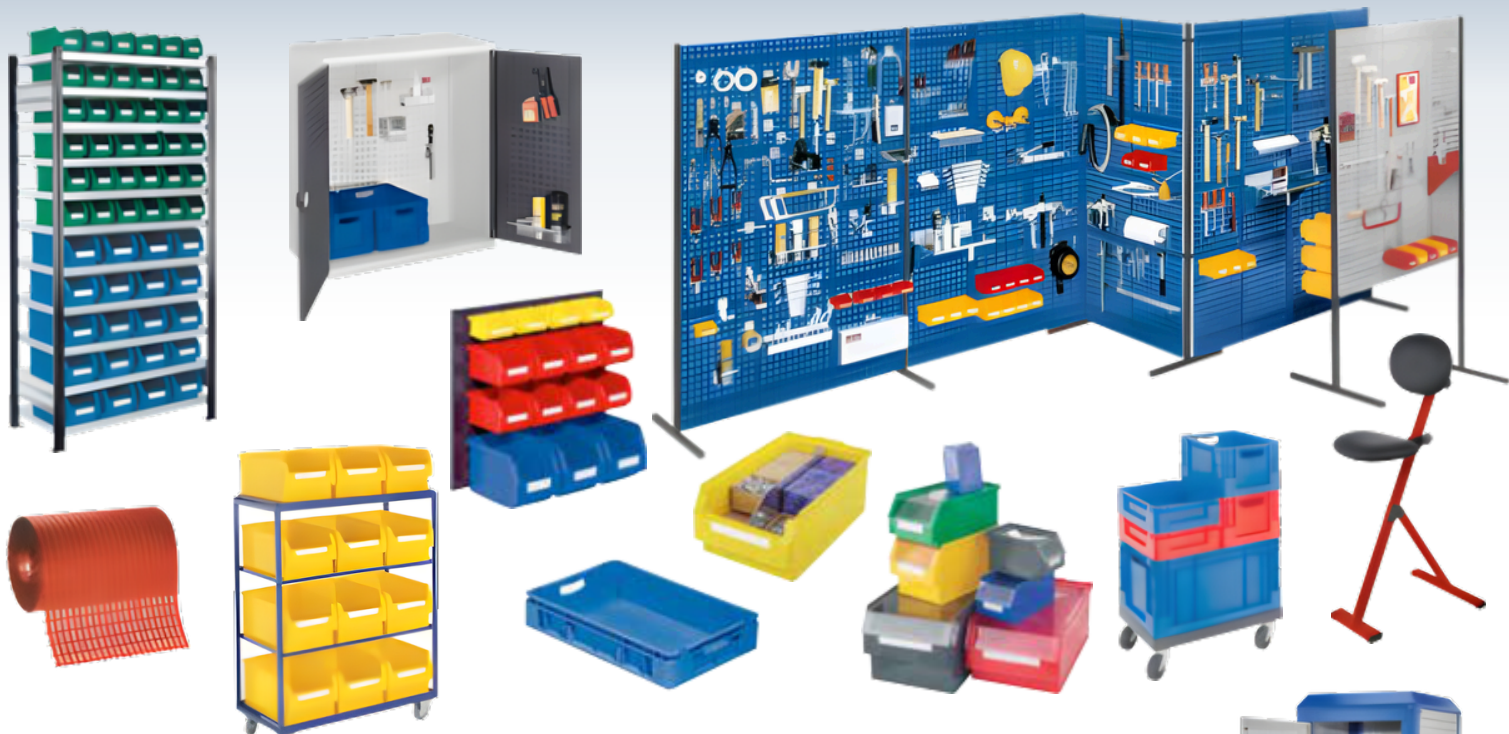


Az idő pénz – A hely érték



A REND HELYET TEREMT



Az ACSI Logisztika Zrt. a KAPPES termékek magyarországi forgalmazója

A cég filozófiája

A rendet és az áttekinthetőséget igénylő logisztikai piac szakmai igényeinek gyors és minél komplexebb kiszolgálása, a feladatokhoz igazodó minőségi szakmai háttér biztosításával. A középpontban az ember áll, azzal a tudattal, hogy az idő pénz - a hely érték, ami élete jobbításának az alapja.

Együttműködés

Az ACSI Logisztika Zrt. életfelfogásának feltétele az együttműködés. Ez egyrészt a Vevő közreműködése révén biztosítja az igényeinek a félreérthetetlen és az adott körülmények közötti optimális megfogalmazását, másrészt az ACSI Logisztika Zrt. számára olyan állandó ill. eseti együttműködő szakmai háttér megteremtését, amelynek a segítségével a Vevő igénye maradéktalanul teljesülhet.

KAPPES termékek képviselete

Az ACSI Logisztika Zrt., a KAPPES tárolási rendszereinek és eszközeinek magyarországi képviselője. A két cég kooperációja biztosítja, hogy az ACSI Logisztika Zrt. tevékenységét kiemelkedő színvonalon megerősítse

- a szerszámtárolási
- a tárolószekrények
- az apró alkatrész tárolási és
- az ergonómiai

rendszerek és eszközök gyártása és értékesítése területén.

Jelen katalógusunk a teljes termékpalettának csak egy szűk keresztmetszetét adja.

Bővebb választékunkról szívesen ad tájékoztatást ügyfélszolgálatunk:

Ügyfélszolgálat: 06-1-210-0101

Szerszámtárolás

®RasterPlan perforált lemezek	2
®RasterPlan szerszámtartók	4-6
®RasterPlan szerszámtartók rögzítése	7
®RasterPlan réselt lemezek és nyitott tárolódobozok	8
®RasterPlan réselt lemez tartozékok	9
®RasterPlan válaszfal rendszerek	10-11
®RasterPlan állványfalak	12
®RasterMobil munkadarabkocsi és műhelykocsi	13



Szekrényrendszerek

®RasterPlan nagyterfogatú szekrények	14-15
®RasterPlan szerszámtároló szekrények	16
®RasterPlan fiókos szekrények	17
®RasterPlan nagy teherbírású szekrények	18-19



Apró alkatrészek tárolása

®RasterPlan raktári nyitott tárolódobozok	20
Raktári nyitott tárolódobozok tartozékai	21
®RasterPlan kisegítő- és kommissiózókokcsik	21
®RasterPlan tárolódobozos rendszeregységek	22
®RasterMobil tárolódobozos kézikocsi és raktári állványok	23
®RasterPlan fali tárolódobozos rendezőszekrények és réseltlemez-szekrények	24
®RasterPlan eszköztároló tornyok	25
®RasterPlan nagy belsőterű tárolódobozos szekrények	26-27
Állványdobozok	28
Nagy terfogatú állványdobozok	29
Euró-szállítóládák	30
Euró-szállítóládák kisegítő- és kommissiózókokcsik	30
®RasterPlan szerszámtartó szekrények vertikális kihuzattal	31
Rendszerszekrények	32



Ergonómia

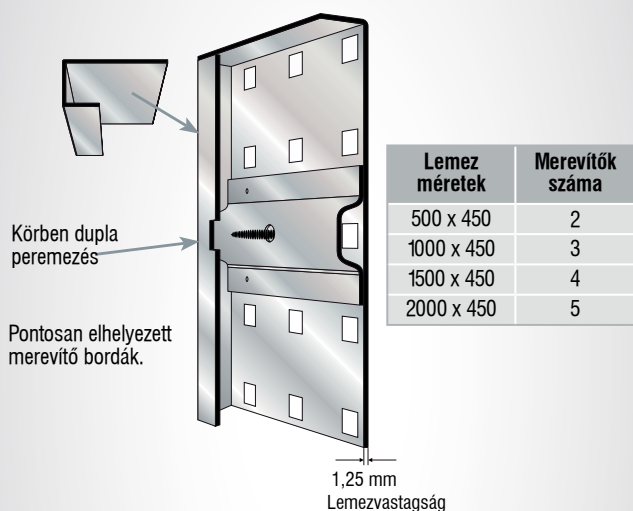
ErgoPlus® értékmező szekrények és padlószőnyegek	33
ErgoPlus® állómunka segítők	34
ErgoPlus® 3000 állómunka segítők	34
ErgoPlus® állómunkahelyek	35



A ®RasterPlan szerszámtartó táblák rendszeres használata a rend megvalósításához vezető út. Univerzálisan kombinálható és használható, a falon lévő egyedi perforált paneltől kezdve a válaszfalakon, kocsikon, mozgatható falakon át a műhely- és kocsiszekrényekig.

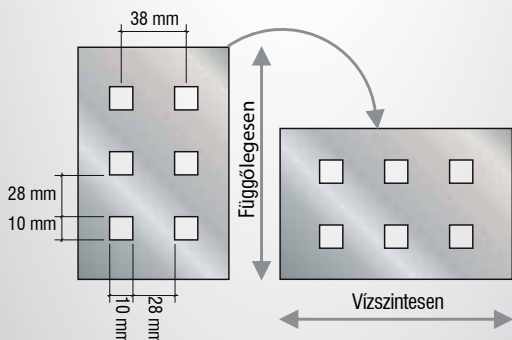
Tulajdonságok

- Átlátható szerszámtárolás
- Gyors hozzáférés
- Színek szerinti rendezés lehetősége
- Ütés és karcálló műanyag bevonat
- Különleges kialakítású tartóelemek
- Anyag: 1,25 mm vastag acéllemez
- Rejtett csavarfuratok
- 14 ragyogó színben rendelhető
- 4 méret, 8 rugalmas alkalmazási terület



A hátoldal kialakítása

®RasterPlan perforált lemezek hátoldalát speciális kialakítású bordák merevítik, amelyeket a nagyobb terhelhetőség érdekében kétoldalról ponthegeztéssel rögzítettek.



Rugalmas felhasználhatóság

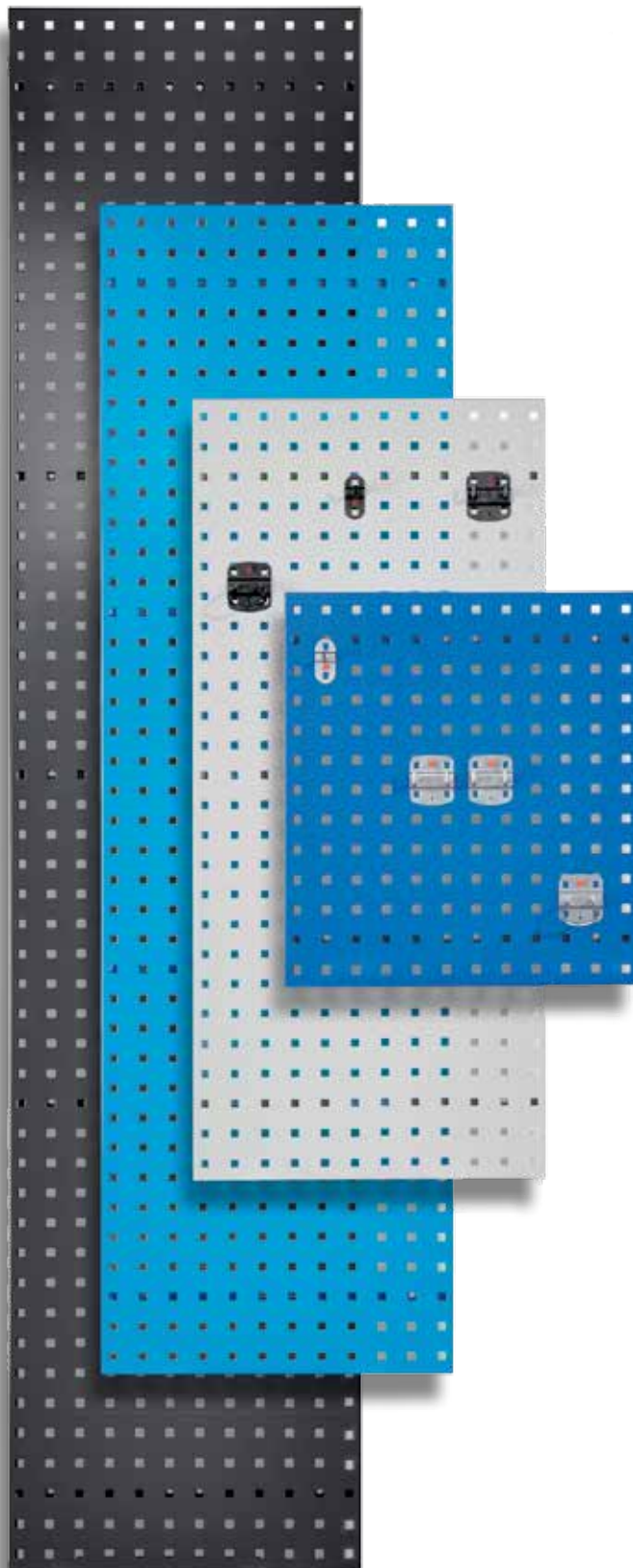
®RasterPlan perforált lemezek vízszintesen és függőlegesen is beépíthetőek.

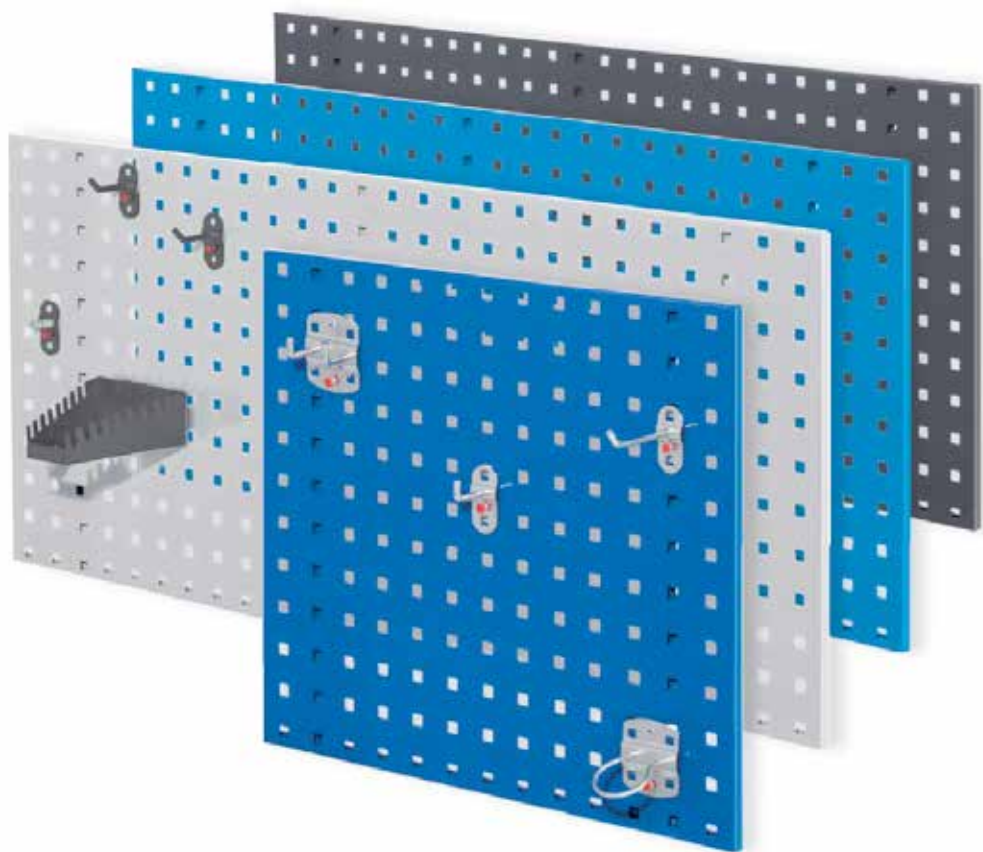
Perforált lemezt tartó sín



Perforált lemezt tartó sín	
	Cikkszám
1 db laphoz	4470.00.0401
2 db egymással szembeni laphoz	4470.00.0501

(párosával kerülnek alkalmazásra)





®RasterPlan



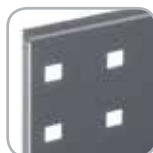
RAL 9010
fehér



RAL 7035
világosszürke



RAL 7015
palaszürke



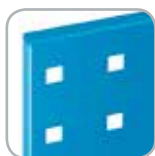
RAL 7016
antracit



RAL 9005
fekete



RAL 5012
világoskék



RAL 5015
égszínkék



RAL 5010
enciánkék



RAL 1023
sárga



RAL 3020
piros



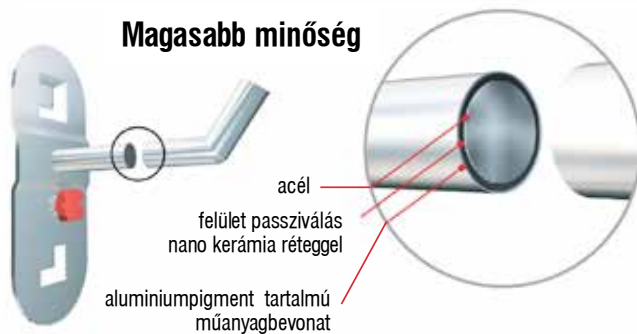
A ®RasterPlan szerszámtartók a négyzet alakú lyukakba könnyen beakaszthatók és a csavar egyszerű elfordításával biztonságosan rögzíthetők.

RasterPlan perforált lemezek	Méretek [mm]			
Színek	500 x 450	1000 x 450	1500 x 450	2000 x 450
RAL 5015 égszínkék	4001.00.0510	4001.00.1010	4001.00.1510	4001.00.2010
RAL 5010 enciánkék	4001.00.0521	4001.00.1021	4001.00.1521	4001.00.2021
RAL 3020 piros	4001.00.0514	4001.00.1014	4001.00.1514	4001.00.2014
RAL 1023 sárga	4001.00.0511	4001.00.1011	4001.00.1511	4001.00.2011
RAL 7035 világosszürke	4001.00.0513	4001.00.1013	4001.00.1513	4001.00.2013
RAL 7015 palaszürke	4001.00.0519	4001.00.1019	4001.00.1519	4001.00.2019
RAL 9010 fehér	4001.00.0517	4001.00.1017	4001.00.1517	4001.00.2017
RAL 5012 világoskék	4001.00.0518	4001.00.1018	4001.00.1518	4001.00.2018
RAL 9005 fekete	4001.00.0515	4001.00.1015	4001.00.1515	4001.00.2015
RAL 7016 antracit	4001.00.0508	4001.00.1008	4001.00.1508	4001.00.2008

Áttekintést és rendet biztosítanak a ®RasterPlan szerszámtartók. A ®RasterPlan rendszer szinte minden szerszámmal saját szerszámtartóval rendelkezik. A szilárd konstrukciót hosszú távú ipari használatra tervezték.

Tulajdonságok

- ütés- és karcálló műanyag bevonat
- 1,5 mm vastag stancolt acéllemez
- a rendszer 2 alapszíne az alumínium és az antracit (további színek megrendelése külön kérésre)
- tartalmazza a piros poliamid ®RasterPlan rögzítő csavart
- "GS-jelű" tanúsítvánnyal rendelkező szerszámtartó rendszer



Alumínium színű:
Hosszú élettartamú a többrétegű felületnek köszönhetően.

®RasterPlan



Szerszámtartó ferde horoggal			
Méret		Szín	
H	Ø mm	alumínium	antracit
50	6	4040.00.0101	4040.00.0108
100	6	4040.00.0201	4040.00.0208
150	6	4040.00.0301	4040.00.0308
200	6	4040.00.0401	4040.00.0408



Szerszámtartó függőleges horoggal			
Méret		Szín	
H	Ø mm	alumínium	antracit
35	6	4040.00.0501	4040.00.0508
75	6	4040.00.0701	4040.00.0708
125	6	4040.00.0801	4040.00.0808



Szerszámtartó egyenes csappal			
Méret		Szín	
H	Ø mm	alumínium	antracit
50	6	4040.00.1501	4040.00.1508
100	6	4040.00.1601	4040.00.1608
150	6	4040.00.1701	4040.00.1708



Ferde horog kulcsokhoz			
Méret		Szín	
H	Ø mm	alumínium	antracit
14/40	6	4040.00.2101	4040.00.2108



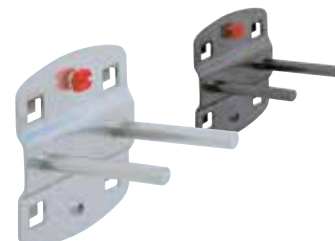
Szerszámszorító kis alapelezzel			
Méret		Szín	
Ø mm		alumínium	antracit
6		4043.00.0101	4043.00.0108
10		4043.00.0201	4043.00.0208
13		4043.00.0301	4043.00.0308
16		4043.00.0401	4043.00.0408
19		4043.00.0501	4043.00.0508



Kettős szerszámtartó függőleges horoggal			
Méret		Szín	
H	Ø mm	alumínium	antracit
35	6	4040.00.1001	4040.00.1008
50	6	4040.00.1101	4040.00.1108
75	6	4040.00.1201	4040.00.1208
150	6	4040.00.1401	4040.00.1408



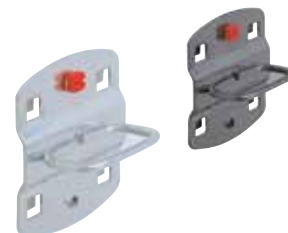
Kettős szerszámtartó egyenes csappal			
Méret		Szín	
H	Ø mm	alumínium	antracit
50	6	4040.00.1801	4040.00.1808
100	6	4040.00.1901	4040.00.1908
150	6	4040.00.2001	4040.00.2008



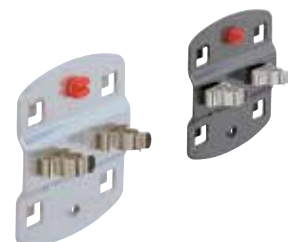
Mágneses tartó			
Méret		Szín	
H		alumínium	antracit
40		4044.00.0101	4044.00.0108



Fogótartó			
Méret		Szín	
Sz	M	alumínium	antracit
35	20	4040.00.2201	4040.00.2208
40	50	4040.00.3801	4040.00.3808
50	75	4040.00.3901	4040.00.3908
55	20	4040.00.2301	4040.00.2308
75	20	4040.00.2401	4040.00.2408



Dupla szerszámszorító			
Méret		Szín	
Ø mm		alumínium	antracit
6		4043.00.0601	4043.00.0608
10		4043.00.0701	4043.00.0708
13		4043.00.0801	4043.00.0808
16		4043.00.0901	4043.00.0908
19		4043.00.1001	4043.00.1008



Szerszámszorító nagy alapelezzel			
Méret		Szín	
Ø mm		alumínium	antracit
25		4043.00.1101	4043.00.1108
28		4043.00.1201	4043.00.1208
32		4043.00.1301	4043.00.1308



Jelmagyarázat

- H – Hosszúság
- Sz – Szélesség
- M – Magasság
- Mé – Mélység



Alaplapok egyedi megoldásokhoz

Méret		Szín	
		aluminium	antracit
Kicsi		4044.00.0201	4044.00.0208



Alaplapok egyedi megoldásokhoz

Méret		Szín	
		aluminium	antracit
Nagy		4044.00.0301	4044.00.0208



Géptartó

Méret		Szín	
Ø mm		aluminium	antracit
40		4040.00.2601	4040.00.2608
60		4040.00.2701	4040.00.2708
80		4040.00.2801	4040.00.2808



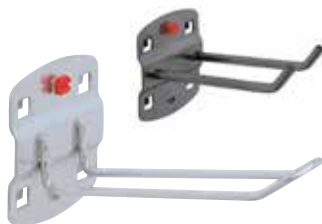
Ívestartó

Méret		Szín	
H	M	aluminium	antracit
65	25	4040.00.2501	4040.00.2508



Szerszámtartó csomagoló tekercekhez

Méret		Szín	
H	M	aluminium	antracit
125	30	4040.00.3301	4040.00.3308



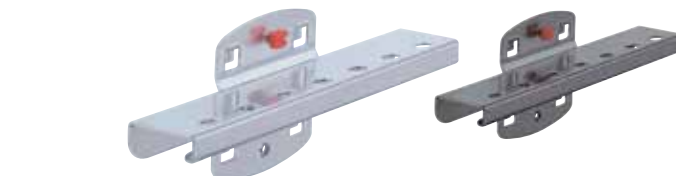
Fűrésztartó (Kérjük párosával rendeljék!)

		Szín	
		aluminium	antracit
4 fűrészhez		4042.00.0301	4042.00.0308



Bittartó 7 darab számára

Sz	M	aluminium	antracit
150	35	4042.00.2301	4042.00.2308



6-szárú szerszámtartó

Méret		Szín	
H	M	aluminium	antracit
140	240	4040.00.2901	4040.00.2908



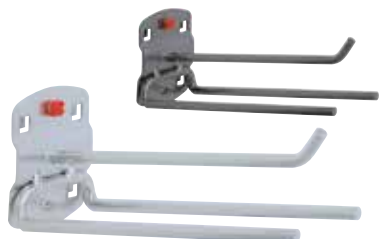
Csőtartó tömlőkhöz, kábelekhez

Sz	Ø mm	aluminium	antracit
35	60	4042.00.0101	4042.00.0108
35	100	4042.00.0201	4042.00.0208



3-szárú szerszámtartó

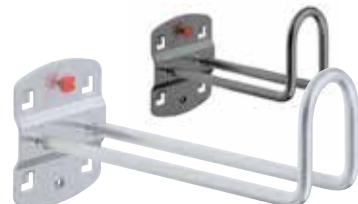
Méret		Szín	
H	M	aluminium	antracit
150	45	4040.00.3001	4040.00.3008



® RasterPlan

Kábeltartókampó 50 mm magas

Méret		Szín	
H	M	aluminium	antracit
100	37	4040.00.4001	4040.00.4008
150	37	4040.00.3101	4040.00.3108
200	37	4040.00.3201	4040.00.3208



Kombinált tartó 2 részes

H	M	aluminium	antracit
150	55	4042.00.0901	4042.00.0908



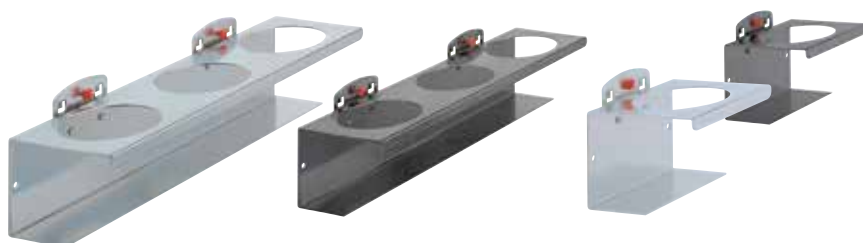
Dokumentumtartó mágnesek 10-db

		Cikkszám	
kör alakú	piros	4044.00.1651	
négyszögletes	piros	4044.00.1551	



Doboztartó Ø 70 mm

Sz			aluminium	antracit
100	1 dobozhoz		4042.00.1101	4042.00.1108
300	3 dobozhoz		4042.00.1201	4042.00.1208





Tárolólap		
H	Sz	Cikkszám
350	125	4042.00.1801
445	150	4042.00.1901



Tárolódoboz-tartó 8-as méretű dobozhoz		
Dobozok	H	Cikkszám
5 db.	550	4042.00.0701
9 db.	990	4042.00.0801



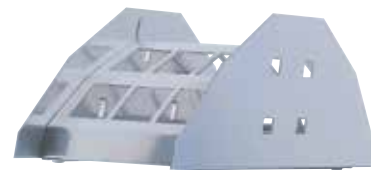
Tárolódoboz-tartó egyes 7-es és 8-as méretű dobozhoz	
Dobozok	Cikkszám
1 db.	4042.00.0401



Fűrőtartók		
H	M	Cikkszám
120	45	4044.00.0401
390	45	4044.00.0501



Tárolódoboz-tartó 7-es méretű dobozhoz		
Dobozok	H	Cikkszám
5 db.	550	4042.00.0501
9 db.	990	4042.00.0601



Tömlőtartó		
Sz	M	Cikkszám
230	125	4042.00.3101

® RasterPlan



Prospektustartó DIN A4	
Szín	Cikkszám
világosszürke	4470.00.0313
antracit	4470.00.0308



Prospektustartó DIN A3	
Szín	Cikkszám
világosszürke	4470.00.0213
antracit	4470.00.0208

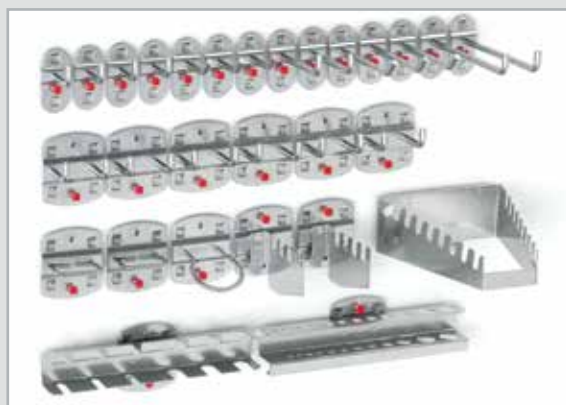


Úrlaptartó DIN A5	
Szín	Cikkszám
világosszürke	4044.00.1013
antracit	4044.00.1008



Úrlaptartó DIN A4	
Szín	Cikkszám
világosszürke	4470.00.0113
antracit	4470.00.0108

A RasterPlan szerszámtartó készlet

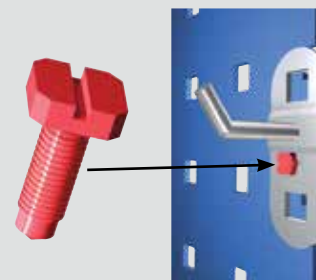


A tapasztalat alapján a gyakorlat számára: teljes szerszámtartó készlet

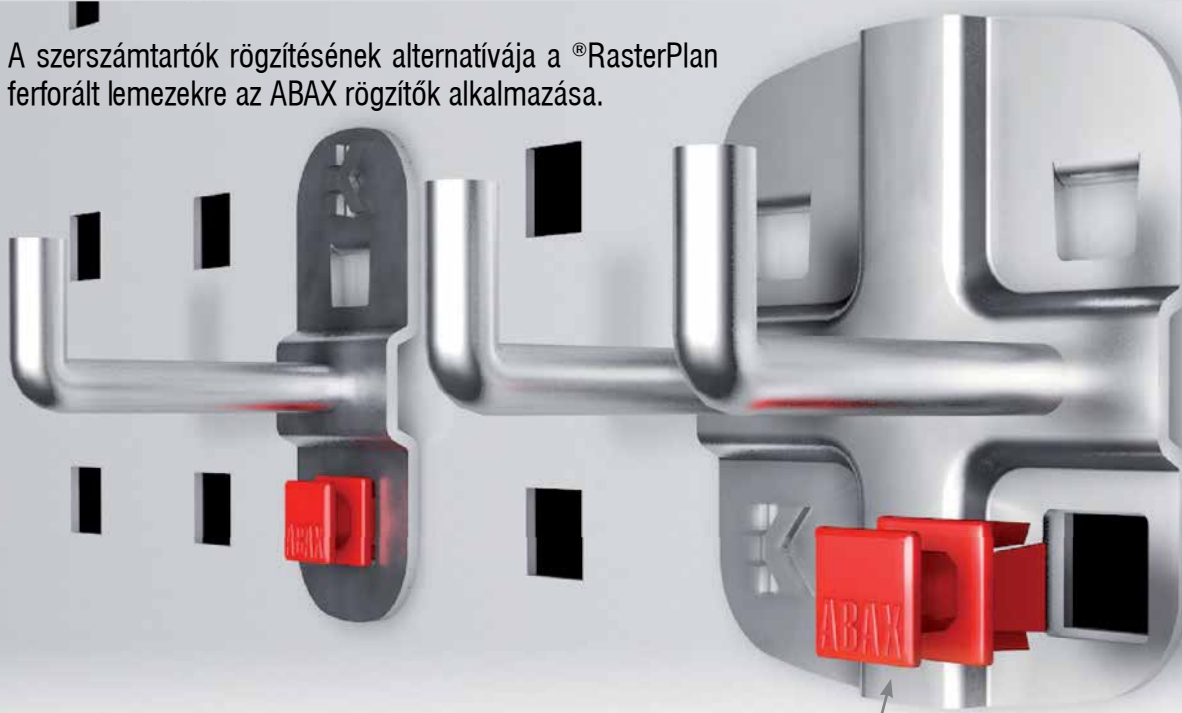
A RasterPlan szerszámtartó készlet	
	Cikkszám
10-darabos	40270.10001
12-darabos	402702.0001
15-darabos	402703.0001
18-darabos	402704.0001
28-darabos	402705.0001
40-darabos	402706.0001

® RasterPlan
von Kappes

Minőség a részletekben!



A szerszámtartók rögzítésének alternatívája a ®RasterPlan ferforált lemezekre az ABAX rögzítők alkalmazása.



ABAX® RÖGZÍTŐ



Az ABAX®-rögzítő segítségével másodpercnyi idő alatt, szerszám használata nélkül, rögzítheti szerszámtartóinkat az összes ®RasterPlan System négyszögletes furatokon alapuló termékhez.

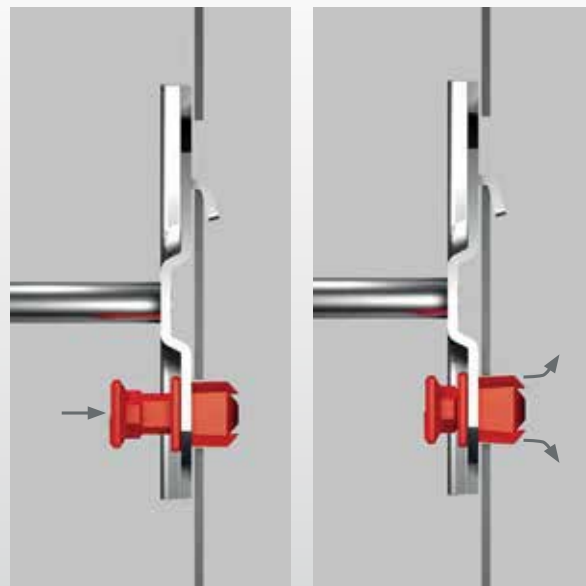
Az ABAX®-rögzítővel ellátott ®RasterPlan szerszámtartók a jól ismert ®RasterPlan szerszámtartó rendszer innovatív és teljes mértékben kompatibilis kiterjesztését jelentik.

Az ABAX®-szal egy másodperc alatt és szerszám használata nélkül csatlakoztatja a ®RasterPlan szerszámtartókat minden ®RasterPlan rendszer négyszögletes furatainak alapuló termékhez.

A rögzítés az ABAX®-rögzítő behelyezése után a rögzítőcsap megnyomásával történik.

A rögzítés oldása a reteszelőcsap egyszerű meghúzásával - szerszám használata nélkül - az ABAX®-rögzítő meglazul és újra használhatóvá válik. Az ABAX® biztosítja a ®RasterPlan szerszámtartó gyors és rugalmas pozicionálását.

®RasterPlan és ABAX® - egy erős kötés



Tulajdonságok

- szerszámmentes összeszerelés
- gyors és egyszerű szerelés
- rugalmasság a legnagyobb fokon, mert az eltávolítás is szerszám nélküli
- tartalmazza a piros poliamid ®RasterPlan rögzítő csavart
- "GS-jelű" tanúsítvánnyal rendelkező szerszámtartó rendszer



RasterPlan résejt lemezek



A rendezés, és az áttekinthetőséghez vezető út:

14 alapszín
8 méret
7 alkalmazás



RasterPlan résejt lemezek

A rendezés és az áttekinthetőséghez vezető út, eredeti RasterPlan résejt lemezekkel. A 1,25 mm vastag acéllemezeket körben dupla peremzéssel és speciális merevítéssel látták el. Így alkalmas falra szerelésre. Ütés- és karcálló műanyag bevonatú.

® RasterPlan

RasterPlan résejt lemezek

Szélesség / vízintesen	450 mm	450 mm	450 mm	450 mm	500 mm	1000 mm	1500 mm	2000 mm
Magasság / függőlegesen	500 mm	1000 mm	1500 mm	2000 mm	450 mm	450 mm	450 mm	450 mm
RAL 5015 égszínkék	4202.00.0510	4202.00.1010	4202.00.1510	4202.00.2010	4202.00.2510	4202.00.3010	4202.00.3510	4202.00.4010
RAL 5010 enciánkék	4202.00.0521	4202.00.1021	4202.00.1521	4202.00.2021	4202.00.2521	4202.00.3021	4202.00.3521	4202.00.4021
RAL 3020 piros	4202.00.0514	4202.00.1014	4202.00.1514	4202.00.2014	4202.00.2514	4202.00.3014	4202.00.3514	4202.00.4014
RAL 1023 sárga	4202.00.0511	4202.00.1011	4202.00.1511	4202.00.2011	4202.00.2511	4202.00.3011	4202.00.3511	4202.00.4011
RAL 7035 világosszürke	4202.00.0513	4202.00.1013	4202.00.1513	4202.00.2013	4202.00.2513	4202.00.3013	4202.00.3513	4202.00.4013
RAL 7015 palaszürke	4202.00.0519	4202.00.1019	4202.00.1519	4202.00.2019	4202.00.2519	4202.00.3019	4202.00.3519	4202.00.4019
RAL 9010 fehér	4202.00.0517	4202.00.1017	4202.00.1517	4202.00.2017	4202.00.2517	4202.00.3017	4202.00.3517	4202.00.4017
RAL 5012 világoskék	4202.00.0518	4202.00.1018	4202.00.1518	4202.00.2018	4202.00.2518	4202.00.3018	4202.00.3518	4202.00.4018
RAL 9005 fekete	4202.00.0515	4202.00.1015	4202.00.1515	4202.00.2015	4202.00.2515	4202.00.3015	4202.00.3515	4202.00.4015
RAL 7016 antracit	4202.00.0508	4202.00.1008	4202.00.1508	4202.00.2008	4202.00.2508	4202.00.3008	4202.00.3508	4202.00.4008



Perforált lemezt tartó sín



Perforált lemezt tartó sín

	Cikkszám
1 db laphoz	4470.000401
2 db laphoz egymás alá (páros beépítés szükséges)	4470.000501

RasterPlan tárolódoboz

RasterPlan tárolódobozok RasterPlan résejt lemezekhez

Ütés- és nyomásbiztos polietilénből. A felfüggesztés speciális szerkezete lehetőséget ad arra, hogy a tárolódoboz megtöltött állapotban, vízszintes helyzetben fel- és leakasztható legyen. Így nem ömlik ki a tárolt áru.



RasterPlan tárolódobozok

Méret	5	6	7	8
H x Sz x M [mm]	290x140x130	230x140x130	160x105x 75	85x105x 45
zöld	6004.00.0353	6004.00.0453	6005.00.0553	6006.00.0653
kék	6004.00.0350	6004.00.0450	6005.00.0550	6006.00.0650
szürke	6004.00.0354	6004.00.0454	6005.00.0554	6006.00.0654
piros	6004.00.0351	6004.00.0451	6005.00.0551	6006.00.0651
sárga	6004.00.0352	6004.00.0452	6005.00.0552	6006.00.0652
Címke fehér	6068.00.6465	6068.00.6465	6068.00.6665	6068.00.6765
Címke átlátszó	6068.00.6466	6068.00.6466	6068.00.6666	6068.00.6766



Cimketartó
aluszín
4262.00.0301

Adapter perforált lemezes szerszámtartóhoz
aluszín
4262.00.0401

Csótartó Ø 20 mm	
H	aluszín
160	4260.00.0601



Univerzális tartó Ø 12 mm	
H	aluszín
200	4260.00.0101
300	4260.00.0201

Univerzális tartó 15 x 15 mm	
H	aluszín
200	4260.00.0301
300	4260.00.0401

Villa-tartó belső méret 40 mm	
H	aluszín
200	4260.00.0701



Teherbírás: 17 kg

Hullámtartó hullámtávolság 55 mm		
H	Sz	aluszín
200	40	4260.00.0901
(Kérjük párosával rendeljék!)		



Teherbírás: 17 kg

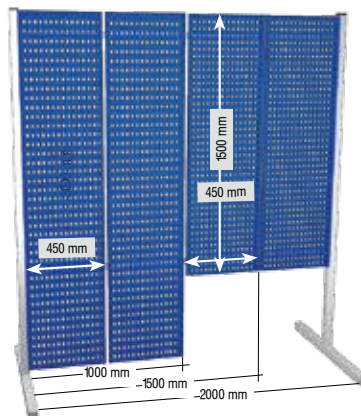
Rúdtartó szélesség 60 mm	
H	aluszín
200	4260.00.0801
(Kérjük párosával rendeljék!)	



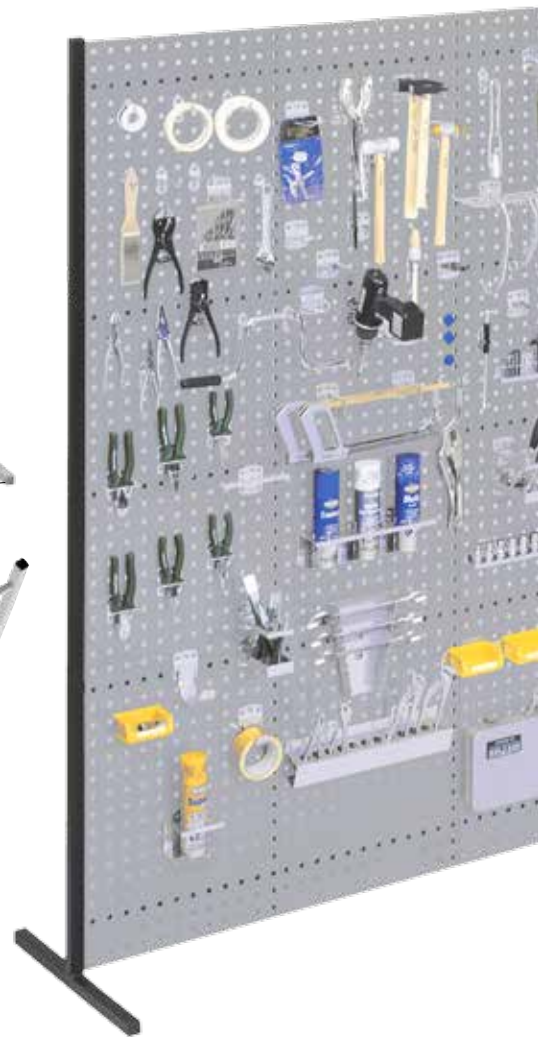
Acélpolcok		
H x Sz - mm	világosszürke	antracit
450 x 220	4262.00.0113	4262.00.0108
950 x 220	4262.00.0213	4262.00.0208

A RasterPlan válaszfal rendszer alkalmazása mindig megoldásként kínálkozik olyan helyeken, ahol munkahelyek közötti látványvédelemre vagy térelválasztásra, leválasztásra és ezzel együtt rendet teremtő válaszfalra van szükség.

Válaszfal-elemek saját kivitelezésű egyedi válaszfal megoldásokhoz



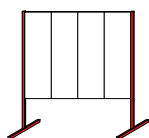
Mindkét oldalra felhelyezhető perforált lemez vagy réselemez.



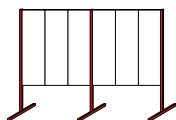
® RasterPlan

Állványelemek			
	Oszlopok	aluszín	antracit
	1 Végoszlop	7280.00.9501	7280.00.9508
	2 Középoszlop 90°	7281.00.9501	7281.00.9508
	3 Középoszlop 135°	7282.00.9501	7282.00.9508
	4 Középoszlop 180°	7283.00.9501	7283.00.9508
	5 Középoszlop „Kereszt“	7284.00.9501	7284.00.9508
Összekötő elemek			
(Párosával megendelni)	Kereszt összekötő	aluszín	antracit
	6 1000 mm	7290.00.9501	7290.00.9508
	7 1500 mm	7291.00.9501	7291.00.9508
	8 2000 mm	7292.00.9501	7292.00.9508
RasterPlan perforált lemezek			
	H x Sz mm	világosszürke	enciánkék
	9 2000 x 450	400.100.2013	400.100.2021
	10 1500 x 450	400.100.1513	400.100.1521
RasterPlan réselemez lemezek			
	H x Sz mm	világosszürke	enciánkék
	11 2000 x 450	4202.00.4013	4202.00.4021
	12 1500 x 450	4202.00.3513	4202.00.3521

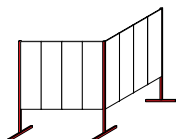
RasterPlan válaszfalak perforált lemezekkel



Mezőhossz mm	Alapmező					
	1000		1500		2000	
Perforált lemezek száma	2		3		4	
Lemez színe	világosszürke	enciánkék	világosszürke	enciánkék	világosszürke	enciánkék
Lemezmagasság 1500 mm	7202.00.0113	7202.00.0121	7203.00.0413	7203.00.0421	7204.00.0813	7204.00.0821
Lemezmagasság 2000 mm	7240.00.0113	7240.00.0121	7241.00.0413	7241.00.0421	7242.00.0813	7242.00.0821

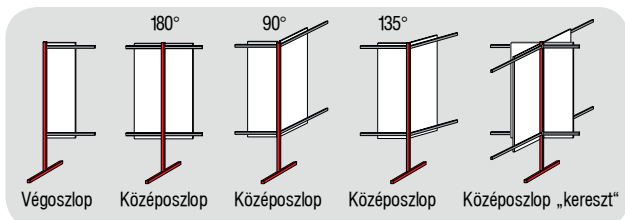


Mezőhossz mm	Duplamező 180°					
	1500 / 1500		1500 / 2000		2000 / 2000	
Perforált lemezek száma	6		7		8	
Lemez színe	világosszürke	enciánkék	világosszürke	enciánkék	világosszürke	enciánkék
Lemezmagasság 1500 mm	7211.00.1913	7211.00.1921	7212.00.2613	7212.00.2621	7213.00.3413	7213.00.3421
Lemezmagasság 2000 mm	7246.00.1913	7246.00.1921	7247.00.2613	7247.00.2621	7248.00.3413	7248.00.3421

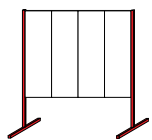


Mezőhossz mm	Duplamező 90°					
	1000 / 1000		1000 / 1500		1000 / 2000	
Perforált lemezek száma	4		5		6	
Lemez színe	világosszürke	enciánkék	világosszürke	enciánkék	világosszürke	enciánkék
Lemezmagasság 1500 mm	7225.00.0813	7225.00.0821	7226.00.1313	7226.00.1321	7227.00.1913	7227.00.1921
Lemezmagasság 2000 mm	7260.00.0813	7260.00.0821	7261.00.1313	7261.00.1321	7262.00.1913	7262.00.1921

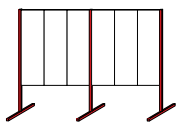
Mezőhossz mm	Duplamező 90°					
	1500 / 1500		1500 / 2000		2000 / 2000	
Perforált lemezek száma	6		7		8	
Lemez színe	világosszürke	enciánkék	világosszürke	enciánkék	világosszürke	enciánkék
Lemezmagasság 1500 mm	7228.00.1913	7228.00.1921	7229.00.2613	7229.00.2621	7230.00.3413	7230.00.3421
Lemezmagasság 2000 mm	7263.00.1913	7263.00.1921	7264.00.2613	7264.00.2621	7265.00.3413	7265.00.3421



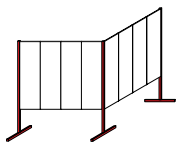
RasterPlan válaszfalak perforált és résejt lemezekkel



	Alapmező					
	1000		1500		2000	
Mezőhossz mm	1000		1500		2000	
Perforált/réselt lemezek száma	1 / 1		2 / 1		2 / 2	
Lemez színe	világosszürke	enciánkék	világosszürke	enciánkék	világosszürke	enciánkék
Lemezmagasság 1500 mm	7202.00.0313	7202.00.0321	7203.00.0613	7203.00.0621	7204.00.1113	7204.00.1121
Lemezmagasság 2000 mm	7240.00.0313	7240.00.0321	7241.00.0613	7241.00.0621	7242.00.1113	7242.00.1121



	Duplamező 180°					
	1500 / 1500		1500 / 2000		2000 / 2000	
Mezőhossz mm	1500 / 1500		1500 / 2000		2000 / 2000	
Perforált/réselt lemezek száma	3 / 3		4 / 3		4 / 4	
Lemez színe	világosszürke	enciánkék	világosszürke	enciánkék	világosszürke	enciánkék
Lemezmagasság 1500 mm	7211.00.2313	7211.00.2321	7212.00.3013	7212.00.3021	7213.00.3913	7213.00.3921
Lemezmagasság 2000 mm	7246.00.2313	7246.00.2321	7247.00.3013	7247.00.3021	7248.00.3913	7248.00.3921



	Duplamező 90°					
	1000 / 1000		1000 / 1500		1000 / 2000	
Mezőhossz mm	1000 / 1000		1000 / 1500		1000 / 2000	
Perforált/réselt lemezek száma	2 / 2		3 / 2		3 / 3	
Lemez színe	világosszürke	enciánkék	világosszürke	enciánkék	világosszürke	enciánkék
Lemezmagasság 1500 mm	7225.00.1113	7225.00.1121	7226.00.1613	7226.00.1621	7227.00.2313	7227.00.2321
Lemezmagasság 2000 mm	7260.00.1113	7260.00.1121	7261.00.1613	7261.00.1621	7262.00.2313	7262.00.2321

	Duplamező 90°					
	1500 / 1500		1500 / 2000		2000 / 2000	
Mezőhossz mm	1500 / 1500		1500 / 2000		2000 / 2000	
Perforált/réselt lemezek száma	4 / 2		4 / 3		4 / 4	
Lemez színe	világosszürke	enciánkék	világosszürke	enciánkék	világosszürke	enciánkék
Lemezmagasság 1500 mm	7228.00.2213	7228.00.2221	7229.00.3013	7229.00.3021	7230.00.3913	7230.00.3921
Lemez magasság 2000 mm	7263.00.2213	7263.00.2221	7264.00.3013	7264.00.3021	7265.00.3913	7265.00.3921

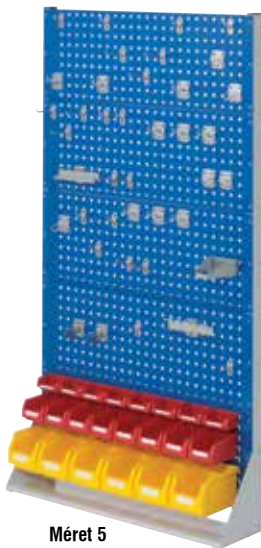
RasterPlan állványfalak

A RasterPlan perforált lemezből, résejt lemezből vagy ezek kombinációjából összeszerelt állványfalak mindenképp olyan munkahelyeken alkalmazhatóak, ahol a szerszámoknak és az apró alkatrészek minden fajtájának áttekinthetőnek, könnyen hozzáférhetőnek kell lennie.

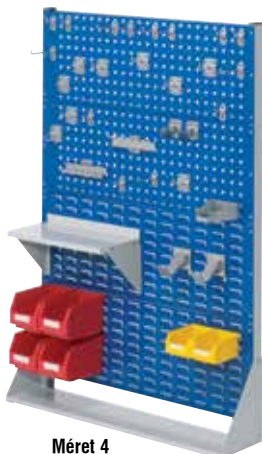
- moduláris felépítés négy méretben
- utólagos átalakítás és/vagy a perforált és résejt lemezek cseréje lehetséges
- ütés- és karcálló műanyag bevonat
- állvány világosszűrke
- egy- és/vagy kétoldalas kivitel

Lemez méretek

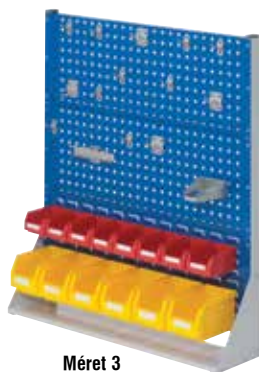
Egyoldalas: Sz x Mé - 1000 x 240 mm
Kétoldalas: Sz x Mé - 1000 x 430 mm



Méret 5
Magasság 1790 mm
4 perforált-/ 1 résejt lemez



Méret 4
Magasság 1450 mm
2 perforált-/ 2 résejt lemez



Méret 3
Magasság 1100 mm
2 perforált-/ 1 résejt lemez



Méret 2
Magasság 760 mm
1 perforált-/1 résejt lemez



®RasterPlan



Méret 5
Magasság 1790 mm
4 perforált-/ 1 résejt lemez



A RasterPlan állványfalak általában a padlóra történő rögzítésre alkalmas rejtett csavarlyukakkal készülnek.

RasterPlan állványfalak

Felszerelés nélkül	Méret 2		Méret 3		Méret 4		Méret 5	
Egyoldalas - Mé 240 mm	M 760 x Sz 1000 mm	M 1100 x Sz 1000 mm	M 1450 x Sz 1000 mm	M 1790 x Sz 1000 mm	M 1450 x Sz 1000 mm	M 1450 x Sz 1000 mm	M 1790 x Sz 1000 mm	M 1790 x Sz 1000 mm
Perforált lemezek	2	1	2	1	3	2	3	4
Résejt lemezek	---	1	1	2	1	2	2	1
világosszűrke	7002.00.0113	7002.00.0313	7003.00.0413	7003.00.0513	7004.00.1113	7004.00.1013	7005.00.1613	7005.00.1513
enciánkék	7002.00.0116	7002.00.0316	7003.00.0416	7003.00.0516	7004.00.1116	7004.00.1016	7005.00.1616	7005.00.1516
Kétoldalas - Mé 430 mm	M 760 x Sz 1000 mm	M 1100 x Sz 1000 mm	M 1450 x Sz 1000 mm	M 1790 x Sz 1000 mm	M 1450 x Sz 1000 mm	M 1450 x Sz 1000 mm	M 1790 x Sz 1000 mm	M 1790 x Sz 1000 mm
Perforált lemezek	2	4	2	4	4	6	8	6
Résejt lemezek	2	---	4	2	4	2	2	4
világosszűrke	7006.00.1013	7006.00.0813	7007.00.2413	7007.00.2213	7008.00.3913	7008.00.3713	7009.00.0413	7009.00.04813
enciánkék	7006.00.1016	7006.00.0816	7007.00.2416	7007.00.2216	7008.00.3916	7008.00.3716	7009.00.0416	7009.00.04816

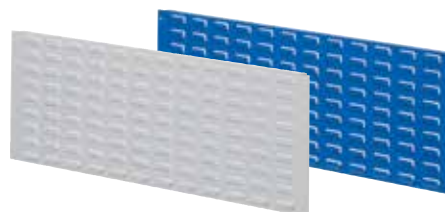
RasterPlan állványfalak, modul építési mód

A RasterPlan állványok összeállítása a rugalmas építési mód révén egyszerűen és gyorsan történik. A RasterPlan állványfal az állványmodulból és az ezt kiegészítő RasterPlan perforált- és/vagy résejt lemezből áll.



RasterPlan modul perforált lemez

M 343 x Sz 1000 mm	
világosszűrke	7066.00.0013
enciánkék	7066.00.0021



RasterPlan modul résejt lemez

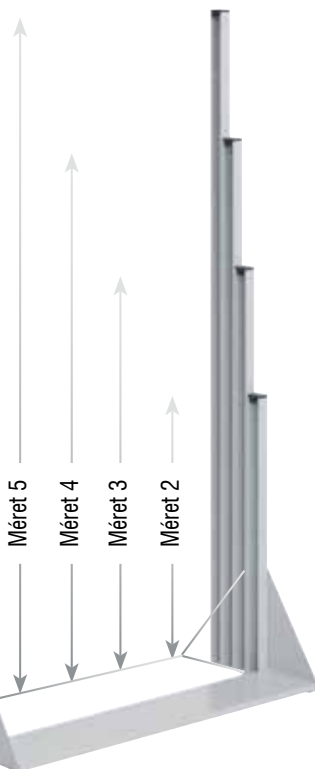
M 343 x Sz 1000 mm	
világosszűrke	7065.00.0013
enciánkék	7065.00.0021

RasterPlan egyoldalas állványmodul, lemez nélkül

Méret	Magasság [mm]	Lemezek max. száma a magasság irányában	Cikkszám
2	760	2	7002.00.0013
3	1100	3	7003.00.0013
4	1450	4	7004.00.0013
5	1790	5	7005.00.0013

RasterPlan kétoldalas állványmodul, lemez nélkül

Méret	Magasság [mm]	Lemezek max. száma a magasság irányában	Cikkszám
2	760	2/2	7006.00.0013
3	1100	3/3	7007.00.0013
4	1450	4/4	7008.00.0013
5	1790	5/5	7009.00.0013





Ergonómikus fogantyú



Alapfelszereltség 2 önbeálló és 2 fix kerékkel.
Megrendelhető önbeálló-fékezhető kerékekkel is.
Nr. 9810.00.0002

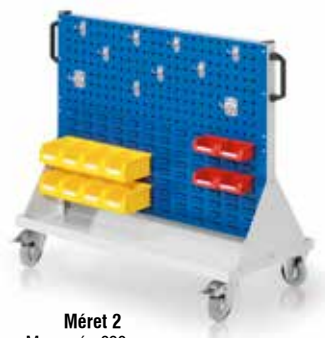


A tapasztalat alapján a gyakorlat számára.

Teljes szerszámtartó kínálat.

RasterPlan szerszámtartó kínálat

	Cikkszám
10-részes	4027010001
12-részes	4027020001
15-részes	4027030001
18-részes	4027040001
28-részes	4027050001
40-részes	4027060001



Méret 2
Magasság 890 mm



NÉMETORSZÁGBAN
készült termék

®RasterPlan



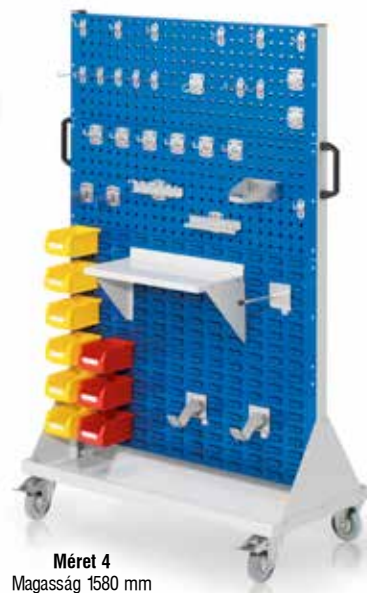
Méret 3
Magasság 1230 mm

RasterMobil® - méret 2		
M 890 x Sz 1000 x Mé 500 mm		
Szerelési	világosszürke	enciánkék
4 perforált lemez	7020.00.0813	7020.00.0816
2 perf. / 2 résejt lemez	7020.00.1013	7020.00.1016
RasterMobil® - méret 3		
M 1230 x Sz 1000 x Mé 500 mm		
Szerelési	világosszürke	enciánkék
6 perforált lemez	7021.00.1913	7021.00.1916
4 perf. / 2 résejt lemez	7021.00.2213	7021.00.2216
2 perf. / 2 résejt lemez	7021.00.2413	7021.00.2416
RasterMobil® - méret 4		
M 1580 x Sz 1000 x Mé 500 mm		
Szerelési	világosszürke	enciánkék
8 perforált lemez	7022.00.3413	7022.00.3416
6 perf. / 2 résejt lemez	7022.00.3713	7022.00.3716
4 perf. / 4 résejt lemez	7022.00.3913	7022.00.3916
2 perf. / 6 résejt lemez	7022.00.4113	7022.00.4116

RasterMobil®

Gördülő anyag- és szerszámtároló.
Hasznos segítség műhelyeknek üzemeknek és szerelő csarnokoknak. Segítségükkel jelentős időmegtakarítás érhető el. Helytől függetlenül az egyes munkafolyamatokat.

- moduláris felépítés három magasságban,
- utólagos átalakítás és/vagy a perforált és résejt lemezek cseréje lehetséges,
- ütés- és karcálló műanyag bevonat,
- a kocsik modul világosszürke,
- kétoldról perforált-/résejt lemez,
- ergonomikus fogantyú,



Méret 4
Magasság 1580 mm

RasterMobil® munkadarabkocsi és műhelykocsi

A RasterMobil® munkadarabkocsi különböző munkafeladatokhoz. A szállítási kívánt eszköz – az elkészült munkadarab vagy szerszám – mindig áttekinthető és elérhető. Alkalmazásával jelentős idő és szállítási költség takarítható meg.

A RasterMobil® műhelykocsi sokoldalúan felhasználhatóak műhelyben, raktárban és a természetben. Segítségükkel az apró alkatrészeket a szerszámokon át, a tömegárukig szinte minden szállítható. Felhasználása mobilitást, áttekinthetőséget nyújt.



Munkadarabkocsi méret 3
M 1230 x Sz 1000 x Mé 500 mm
Szerelési: világosszürke
6 résejt lemez: 7121.00.2013

Felszereltség

(mint a képen, egy oldalon)
1 x villatartó
1 x univerzális tartó, cső
1 x univerzális tartó, zártszelvény
1 x csőtartó
2 x rúdtartó
2 x hullámtartó
1 x polc 1000 mm
Cikkszám 4228.010000

RasterMobil®



Felszereltség

(mint a képen, egy oldalon)
1 x szerszámtartó készlet. 12-db
1 x tárolódoboz-tartó 990 mm
8 x tárolódoboz-tartó méret 7
3 x tárolódoboz-tartó méret 2
Cikkszám 447012.0000



Műhelykocsi méret 3
M 1230 x Sz 1000 x Mé 500 mm
Szerelési: enciánkék
4 perforált lemez: 7121.00.0816
2 perf. / 2 résejt lemez: 7121.00.1016

Felszereltség

(mint a képen, egy oldalon)
1 x szerszámtartó készlet 10 részes
2 x tárolódoboz-tartó
2 x hullámtartó
6 x tárolódoboz-tartó méret 7
2 x tárolódoboz-tartó méret 8
3 x szállító láda
400 x 300 x 220 mm
Cikkszám 447011.0000

® RasterPlan nagytérfogatú szekrények

A kiváló kidolgozású RasterPlan nagytérfogatú szekrény igény szerint beépíthető fiókokkal, állítható polcokkal optimális és hatékony térfogat kihasználást nyújt. A RasterPlan perforáltlemez ajtók, a további rendszerelemek – szerzőcsatlakozók és a tartozékok széles körének – alkalmazását teszik lehetővé.

Tulajdonságok

- merev acélváz szerkezet
- ütés- és karcálló műanyag bevonat
- világoszürke szekrényttest
- sík homlokfelület az előszerelt ajtókkal
- ajtók nyitási szöge 200° feletti
- átmenő rudazatú zsanér
- duplafalú megerősített ajtók
- perforáltlemez ajtók
- teleszkóp vezetésű fiókok teljes kihúzhatósággal
- kívánságra igény szerinti felszereltséggel
- fiókterhelőbírása 50 kg egyenletesen megosztó terhelés esetén
- horganyzott polcok
- a polcok terhelőbírása 50 kg
- állíthatóság 10 mm-es osztással
- háromponton záró biztonsági hengerzár
- tartalék, csoport- vagy főkulcs rendelhető

Tartozékok



Fiókfelosztó készlet
2988.016105



Fiók M-125 mm
2988.015713



Polc 530 mm
2482.010305



Szélesség 1130 mm
Magasság 1950 mm
Mélység 590 mm

RasterPlan nagy térfogatú szekrények

M 1950 x Sz 1130 x Mé 590 mm			
Fiók, magasság 125 mm	---	1	3
Polc, mélység 530 mm	4	3	3
Perforáltlemez ajtók			
világoszürke	1785.01.3013	1785.02.3013	1785.03.3013
enciánkék	1785.01.3016	1785.02.3016	1785.03.3016

® RasterPlan szekrények

Ezeket a szekrényeket mindenképp a nagy értékű szerszámok és munkaeszközök biztonságos, áttekinthető megőrzésére alakították ki. A különféle tartók nagy választéka, amelyek a hátlap réselt réseibe beakaszthatók a szerszámok rendjét és áttekinthetőségét szolgálják.



NEMETORSZÁGBAN
készült termék

® RasterPlan

Tulajdonságok

- merev acélváz szerkezet
- ütés- és karcálló műanyag bevonat
- világoszürke szekrényttest
- ® RasterPlan réselt lemez háttér
- sík homlokfelület az előszerelt ajtókkal
- ajtók nyitási szöge 200° feletti
- átmenő rudazatú zsanér
- megerősített ajtók
- ablakos ajtók
- háromponton záró biztonsági hengerzár
- tartalék, csoport- vagy főkulcs rendelhető

RasterPlan munkadarabszekrény

M 1950 x Sz 1000 x Mé 410 mm

Telilemez ajtóval

világoszürke	1353.10.1013
enciánkék	1353.10.1016

Ablakos ajtóval

világoszürke	1353.10.5013
enciánkék	1353.10.5016



Ablakos ajtóval



Telilemez ajtóval

Szélesség 1000 mm
Magasság 1950 mm
Mélység 410 mm

® RasterPlan szerszámtartó szekrények

Ahol minden azért történik, hogy a munkaeszközöket és az apró-alkatrészeket, valamint a nagy értékű szerszámokat biztonságosan és áttekinthetően megóvják, jól alkalmazható az ismert RasterPlan robusztus szerszámszekrény.

- merev acélváz szerkezet
- ütés- és karcálló műanyag bevonat
- világosszürke szekrénytest
- RasterPlan perforált lemez hátfal
- sík homlokfelület az előszerelt ajtókkal
- ajtók nyitási szöge 200° feletti
- átmenő rudazatú zsanér
- duplafalú megerősített ajtók
- perforált- és réselemez ajtók
- ablakos ajtók (csak M 1950mm-es szekrények)
- horganyzott polcok
- teherbírás 80 kg egyenletesen megosztó terhelés esetén
- állíthatóság 10 mm-es osztással
- háromponton záró biztonsági hengerzár
- tartalék, csoport- vagy főkulcs rendelhető



® RasterPlan



Szekrénymagasság 1000 mm és 1600 mm kérésre!



Szekrénymagasság 1950 mm ablakos ajtókkal.

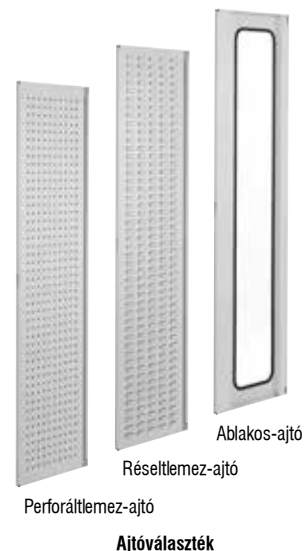
Külön polc a szerszámtartó szekrényhez

Mélység 410 mm Mélység 500 mm
2439.00.0305 2440.00.0305



Perforáltlemez-ajtóval és 2 polccal. Szekrénymagasság 1950 mm

Szekrénymagasság 1950 mm



Ajtóválaszték

® RasterPlan szerszámtartó szekrényajtók

Mélység mm	M 1000 x Sz 1000 mm		M 1600 x Sz 1000 mm		M 1950 x Sz 1000 mm	
	410	500	410	500	410	500
Polc	---	---	1	1	2	2
Perforáltlemez ajtók						
világosszürke enciánkék	1331.00.3013	1333.00.3013	1335.01.3013	1337.01.3013	1352.01.3013	1354.01.3013
encsiánkék	1331.00.3016	1333.00.3016	1335.01.3016	1337.01.3016	1352.01.3016	1354.01.3016
Réselemez ajtók						
világosszürke enciánkék	1331.00.4013	1333.00.4013	1335.01.4013	1337.01.4013	1352.01.4013	1354.01.4013
encsiánkék	1331.00.4016	1333.00.4016	1335.01.4016	1337.01.4016	1352.01.4016	1354.01.4016
Ablakos ajtók						
világosszürke enciánkék	---	---	---	---	1352.01.5013	1354.01.5013
encsiánkék	---	---	---	---	1352.01.5016	1354.01.5016

®RasterPlan fiókos szekrények

A RasterPlan fiókos szekrények a nagy értékű szerszámok és anyagok szakszerű és gondos tárolására és rendezésére szolgálnak. Lehetőséget kínálnak fiókokkal, szerszám-tároló lapokkal és munkalapokkal történő egyéni kialakításra. Javasolt a falhoz vagy a padlóhoz történő rögzítése.



Ablakos ajtóval

Perforáltlemez ajtóval

Réseltlemez ajtóval

- merev acélváz szerkezet
- ütés- és karcálló műanyag bevonat
- világosszürke szekrényttest
- RasterPlan résejt és/vagy perforált lemez hátfal
- sík homlokfelület az előszerelt ajtókkal
- ajtók nyitási szöge 200° feletti
- átmenő rudazatú zsanér
- duplafalú, megerősített ajtók
- teleszkópozvetésű fiókok teljes kihúzhatósággal
- fiókok terhelése 110 kg egyenletesen megosztó terhelés esetén
- horganyzott polcok
- állíthatóság 25 mm-es osztással
- három reteszkes biztonsági hengerzár
- tartalék, csoport- vagy főkulcs rendelhető



Fiókfelosztó készlet



Ergonomikus fogantyú címkehely



Többszörösen merevített polctartó



Állíthatóság 25 mm-es osztással



Duplafalú, merev acélajtók



Átmenő rudazatú zsanér



Rétegelt lemez munkalapok



Ajtóválaszték

®RasterPlan fiókos szekrények								
M 1950 x Sz 1000 x Mé 600 mm								
Felszereltség								
Munkalapok	---	---	---	---	1	1	1	1
Fiókok M 100	---	2	3	4	2	3	4	9
Polcok	----	3	2	2	2	1	1	---
RasterPlan fiókos szekrények, perforáltlemez ajtók								
Modell	10	11	12	13	14	15	16	17
Ajtó- / fiókszín								
világosszürke	1460.00.3013	1460.01.3013	1460.02.3013	1460.03.3013	1460.04.3013	1460.05.3013	1460.06.3013	1460.07.3013
enciánkék	1460.00.3016	1460.01.3016	1460.02.3016	1460.03.3016	1460.04.3016	1460.05.3016	1460.06.3016	1460.07.3016
RasterPlan fiókos szekrények, résejtlemez ajtók								
Modell	20	21	22	23	24	25	26	27
Ajtó- / fiókszín								
világosszürke	1460.00.4013	1460.01.4013	1460.02.4013	1460.03.4013	1460.04.4013	1460.05.4013	1460.06.4013	1460.07.4013
enciánkék	1460.00.4016	1460.01.4016	1460.02.4016	1460.03.4016	1460.04.4016	1460.05.4016	1460.06.4016	1460.07.4016
RasterPlan fiókos szekrények, ablakos-ajtók								
Modell	30	31	32	33	34	35	36	37
Ajtó- / fiókszín								
világosszürke	1460.00.5013	1460.01.5013	1460.02.5013	1460.03.5013	1460.04.5013	1460.05.5013	1460.06.5013	1460.07.5013
enciánkék	1460.00.5016	1460.01.5016	1460.02.5016	1460.03.5016	1460.04.5016	1460.05.5016	1460.06.5016	1460.07.5016

Kiegészítő elemek	
Fiókok, világosszürke	Cikkszám
M 100 mm	298700.5713
M 125 mm	298700.5813
M 175 mm	298700.5913
Fiókok, enciánkék	
M 100 mm	298700.5721
M 125 mm	298700.5821
M 175 mm	298700.5921
Fiókfelosztó	
M 100 mm	298700.6105
M 125 mm	298700.6205
M 175 mm	298700.6305
Fiókzár	298700.7000
Munkalapok	244100.0891
Horganyzott polcok	244100.0305
Rögzítő készlet	9803.00.0001



Szekrény valóban nehéz terhekhez. A nagy teherbírású szekrényeink minden modelljének van egy közös jellemzője: 1,65 t-ig terhelhetőek. A szekrényfenék maga 400 kg egyenletesen megoszló terhelés elviselésére képes. Ezek a nagy teherbírású szekrények különösen alkalmasak a legnehezebb szerszámok, pl. sajtoló-, kivágó, mélyhúzó stb. szerszámok tárolására. Ajánlott a szekrény falhoz vagy padlóhoz történő rögzítése!

- különlegesen merev, hegesztett szerkezet a sarkoknál keményforrasztással ellátott
- ütés- és karcálló műanyag bevonat
- világosszürke szekrényttest
- sík homlokfelület az előszerelt ajtókkal
- ajtók nyitási szöge 200° feletti
- átmenő rudazatú zsanér
- duplafalú, megerősített ajtók
- perforált- és réselts lemez ajtók
- ablakos ajtók
- teljesen kihúzható teleszkópvezetésű fiókok
- a fiókok teherbírása 110 kg egyenletesen megoszló terhelés esetén
- kívánságra átszerelhető horganyzott polcok
- teherbírás 160 kg egyenletesen megoszló terhelés esetén
- állíthatóság 25 mm-es osztással
- háromponton záró biztonsági hengerzár
- tartalék, csoport- vagy fókulcs rendelhető



Modell 44



Modell 62



Középső válaszfal nélküli, nagy teherbírású szekrények

Tartozékok nagy teherbírású, középső válaszfal nélküli szekrényekhez

Különleges fiók RAL 7035 világosszürke	
M 100 mm, Sz 1000 mm	298700.5713
M 125 mm, Sz 1000 mm	298700.5813
M 175 mm, Sz 1000 mm	298700.5913
Különleges fiók RAL 5010 enciánkék	
M 100 mm, Sz 1000 mm	298700.5721
M 125 mm, Sz 1000 mm	298700.5821
M 175 mm, Sz 1000 mm	298700.6305
Fiókfelosztó készlet horganyzott	
M 100 mm, Sz 1000 mm	298700.6105
M 125 mm, Sz 1000 mm	298700.6205
M 175 mm, Sz 1000 mm	298700.6305
Fiókszár	298700.7000
Polc Sz 1000 mm, 160 kg	244100.0405
Rögzítő készlet	980300.0001



Középső válaszfal nélküli nagy teherbírású szekrények

M x Sz x Mé	1950 x 1000 x 600 mm				1110 x 1000 x 600 mm	
Modell	41	42	43	44	61	62
Kivitel / Terhelhetőség						
Polc Sz 1000 mm, 160 kg	4	3	3	2	1	--
Fiók M 100 x Sz 1000 mm, 110 kg	--	--	--	1	2	2
Fiók M 125 x Sz 1000 mm, 110 kg	--	--	2	2	--	1
Fiók M 175 x Sz 1000 mm, 110 kg	--	2	--	2	--	1
Duplafalú ajtó						
RAL 7035 világosszürke	1462.02.2013	1462.04.2013	1462.06.2013	1462.08.2013	147.101.2013	147.103.2013
RAL 5010 enciánkék	1462.02.2016	1462.04.2016	1462.06.2016	1462.08.2016	147.101.2016	147.103.2016

Kihúzható polc

Teljesen kihúzható, horganyzott polc. Megkönnyíti a nehéz darabok kezelését.	
Nagyteherbírású válaszfal nélküli szekrényekhez	
Sz 1000, 110 kg	2442.00.0405
Nagyteherbírású válaszfalú szekrényekhez	
Sz 500, 110 kg	2465.00.0405

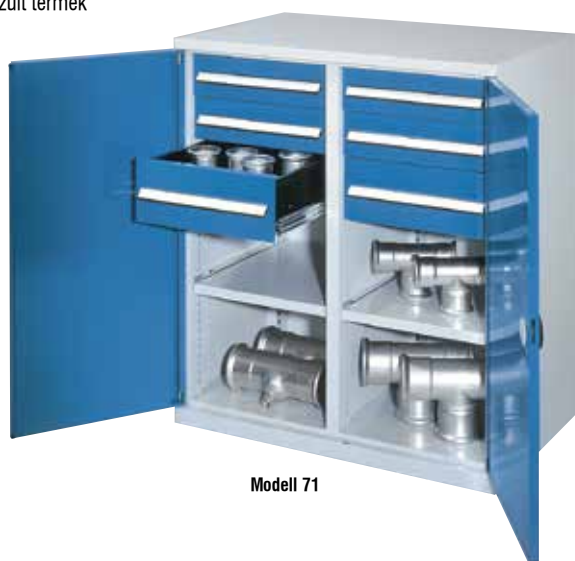
Az utólagosan beépíthető középső válaszfal a szekrény terhelhetőségét 1,65 t fölé emeli. Ajánlott a szekrény falhoz vagy padlóhoz történő rögzítése!

- különlegesen merev, hegesztett szerkezet a sarkoknál keményforrasztással ellátott
- szekrényttest középső válaszfalal
- ütés- és karcálló műanyag bevonat
- világosszürke szekrényttest
- sík homlokfelület az előszerelt ajtókkal
- ajtók nyitási szöge 200° feletti
- átmenő rudazatú zsanér
- duplafalú megerősített ajtók
- perforáltlemez- és réselemez ajtók
- ablakos ajtók
- teleszkópvezetésű fiókok, teljes kihúzhatósággal
- a fiókok teherbírása 110 kg egyenletesen megoszló terhelés esetén
- kívánságra igény szerinti felszereltséggel
- a horganyzott polcok teherbírása 80 kg megoszló terhelés esetén
- állíthatóság 25 mm-es osztással
- háromponton záró biztonsági hengerzár
- tartalék, csoport- vagy főkulcs rendelhető



Modell 53

® RasterPlan



Modell 71

Nagy teherbírású, középső válaszfalú szekrények

Tartozékok nagy teherbírású, középső válaszfalú szekrényekhez

Különleges fiók RAL 7035 világosszürke	
M 100 mm, Sz 500 mm	2985.00.5713
M 125 mm, Sz 500 mm	2985.00.5813
M 175 mm, Sz 500 mm	2985.00.5913
Különleges fiók RAL 5010 enciánkék	
M 100 mm, Sz 500 mm	2985.00.5721
M 125 mm, Sz 500 mm	2985.00.5821
M 175 mm, Sz 500 mm	2985.00.5921
Fiókfelosztó készlet horganyzott	
M 100 mm, Sz 500 mm	2985.00.6105
M 125 mm, Sz 500 mm	2985.00.6205
M 175 mm, Sz 500 mm	2985.00.6305
Fiókszár	2987.00.7000
Polc Sz 500 mm, 80 kg	2464.00.6805
Rögzítő készlet	9803.00.0001



51

52

53

54

71

72

Nagy teherbírású, középső válaszfalú szekrények

Magasság x Szélesség x Mélység	1950 x 1000 x 600 mm				1110 x 1000 x 600 mm	
Modell	51	52	53	54	71	72
Kivétel / teherbírás						
Polc Sz 500 mm, 80 kg	6	6	6	6	2	--
Fiók M 100 x Sz 500 mm, 110 kg	--	--	--	4	2	--
Fiók M 125 x Sz 500 mm, 110 kg	--	--	6	2	2	16
Fiók M 175 x Sz 500 mm, 110 kg	--	4	--	4	2	--
Duplafalú ajtó						
RAL 7035 világosszürke	1463.02.2013	1463.04.2013	1463.06.2013	1463.08.2013	1472.01.2013	1472.03.2013
RAL 5010 enciánkék	1463.02.2016	1463.04.2016	1463.06.2016	1463.08.2016	1472.01.2016	1472.03.2016



RasterPlan oldalhasználó

M 455 x Sz 400 mm.
A fiók-, álló helyzetű-, nagyteherbírású szekrények belső falára egyszerűen felhelyezhető perforált oldalhasználó, lehetőséget biztosít további szerszámtartók elhelyezésére.

világosszürke	bal oldalra	jobb oldalra
Cikkszám	2420.00.5513	2422.00.5513

Szinte minden raktározási és rendezési probléma megoldható egy ®RasterPlan műanyag tárolóval vagy a ®RasterPlan rendszer sokféle alkalmazási lehetőségével kombinálva. Szögek, csavarok, kiegészítő ömlesztett áru, kis alkatrészek stb. még a laza élelmiszerek is áttekinthetően és kézreállón tárolhatók vagy szállíthatók. A ®RasterPlan műanyag tárolók DGBM védelemmel rendelkeznek, és ütés- és törésálló polietilénből készülnek.



Tulajdonságok

- 8 különböző méretű tároló doboz, 6 ragyogó színben
- a rendkívüli szilárdságot és formatartást a tervezés és az anyag garantálja
- a tárolódobozok kiváló minőségű polietilénből (PE) készültek
- biztos és ergonomikus megfogást tesz lehetővé mindkét rövid oldalon a több helyen megerősített, és terhelésre túlméretezett fogantyú. (méret 1-től 4-ig), megfogó rúddal együtt is rendelkezhetők vagy utólag ezekkel kiegészíthetők
- a speciálisan kialakított hátoldali függesztőléc teszi lehetővé a ®RasterPlan réselt lemezre történő felrakást és levételt valamint azt, hogy a teli tárolódoboz teljesen vízszintes maradjon a felhelyezés után is. Így a tárolt termék nem kerül a körbefutó halmozási keretre. (Méret 5-től 8-ig)
- körbefutó halmozási kerettel ellátott
- hőállósága -40°-tól +80°C-ig garantált, ezért szélsőséges klimatikus körülmények között is jól használható
- ellenáll savaknak, olajoknak és lúgoknak
- sima belső falainak köszönhetően könnyű, és problémamentes a tisztítása, ezért élelmiszerek tárolására is alkalmas
- a dobozok alsó éleli merevítőbordás erősítésűek
- szállítószalagokon és görgős sorokon való használatra terveztek
- címketartó speciális rögzítőfülekkel, hogy megakadályozza a címkék kicsúszását
- környezetbarát, teljesen újrahasznosítható



A sima falaknak köszönhetően könnyű és egyszerű tisztítás. Élelmiszerek tárolására is alkalmas.



Biztos és ergonomikus megfogást tesz lehetővé mindkét rövid oldalon a túlméretezett és megerősített fogantyú. (Méret 1-től 4-ig)



Kiválóan alkalmas szállító- és görgőpályás anyagmozgatáshoz.



A tárolódobozok egymásra halmozhatóak.



Merevítőborda a dobozfenék szélelein



Polietilén



A speciálisan kialakított hátoldali függesztőléc teszi lehetővé a réselt lemezre történő felrakást és levételt valamint azt, hogy a teli tárolódoboz teljesen vízszintes maradjon a felhelyezés után is.



RasterPlan nyitott tárolódobozok

Méret	1	2	3	4	5	6	7	8
H x Sz x M mm	500 x 300 x 250	500 x 300 x 200	350 x 200 x 200	350 x 200 x 150	290 x 140 x 130	230 x 140 x 130	160 x 105 x 75	85 x 105 x 45
zöld	6001.000.153	6002.000.153	6002.000.253	6003.000.253	6004.000.353	6004.000.453	6005.000.553	6006.000.653
kék	6001.000.150	6002.000.150	6002.000.250	6003.000.250	6004.000.350	6004.000.450	6005.000.550	6006.000.650
szürke	6001.000.154	6002.000.154	6002.000.254	6003.000.254	6004.000.354	6004.000.454	6005.000.554	6006.000.654
piros	6001.000.151	6002.000.151	6002.000.251	6003.000.251	6004.000.351	6004.000.451	6005.000.551	6006.000.651
sárga	6001.000.152	6002.000.152	6002.000.252	6003.000.252	6004.000.352	6004.000.452	6005.000.552	6006.000.652
natur fehér	6001.000.159	6002.000.159	6002.000.259	6003.000.259	6004.000.359	6004.000.459	6005.000.559	6006.000.659



NEMATORSZÁGBAN
készült termék

CSAK EGYEDI KÉRÉSRE!

RasterPlan nyitott tárolódobozok ESD - kivételben 2-es, 4-es, 6-os, 7-es, és 8-as méretben, fekete színnel rendelhetőek. Kiválóan alkalmasak apró elektromos alkatrészek tárolására.



Tárolódoboz méretek

- Méret-1: H 500 x Sz 300 x M 250 mm
- Méret-2: H 500 x Sz 300 x M 200 mm
- Méret-3: H 350 x Sz 200 x M 200 mm
- Méret-4: H 350 x Sz 200 x M 150 mm
- Méret-5: H 290 x Sz 140 x M 130 mm
- Méret-6: H 230 x Sz 140 x M 130 mm
- Méret-7: H 160 x Sz 105 x M 75 mm
- Méret-8: H 85 x Sz 105 x M 45 mm



RasterPlan tárolódobozokhoz illeszkedő 2 mm vastag, átlátszó fedél polisztirolból.
Méret 1-7



Hosszanti elválasztó, RasterPlan tárolódobozokhoz horganyzott acéllemezből.
Méret 1-4



Fehér (papír) és áttetsző (műanyag) címkék, minden RasterPlan nyitott tárolódobozhoz



Fogantyúrúd RasterPlan tárolódobozhoz.
Méret 1-4

Tartozékok RasterPlan tárolódobozokhoz

Méret	1	2	3	4	5	6	7	8
H x Sz x M mm	500 x 300 x 250	500 x 300 x 200	350 x 200 x 200	350 x 200 x 150	290 x 140 x 130	230 x 140 x 130	160 x 105 x 75	85 x 105 x 45
Címke, fehér	6068.00.6065	6068.00.6065	6068.00.6265	6068.00.6265	6068.00.6465	6068.00.6465	6068.00.6665	6068.00.6765
Címke, áttetsző	6068.00.6066	6068.00.6066	6068.00.6266	6068.00.6266	6068.00.6466	6068.00.6466	6068.00.6666	6068.00.6766
Fedél / polisztirol	6060.00.0157	6060.00.0157	6060.00.0257	6060.00.0257	6060.00.0357	6060.00.0457	6060.00.0557	---
Fogantyúrúd, utólag is szerelhető	6064.00.0158	6064.00.0158	6064.00.0258	6064.00.0258	---	---	---	---
Hosszanti elválasztó / acéllemez	6063.00.6005	6063.00.6105	6063.00.6205	6063.00.6305	---	---	---	---

® RasterPlan tárolódobozos kisegítő- és kommissiózó kocsik

A kisegítő- és kommissiózó kocsik nélkülözhetetlen segítséget jelentenek mindenütt, ahol gyakran kell különböző helyekről részegységeket összegyűjteni, legyenek ezek munkaeszközök, vagy kommissiózandó áruk.

- merev acélváz szerkezet
- ütés- és karcálló műanyag bevonat
- enciánkék szín
- vízszintes vagy részben ferde polcokkal
- könnyű mozgatót biztosító kerekek



Kisegítő- és kommissiózó kocsik RasterPlan tárolódobozok számára

® RasterPlan



Kisegítő- és kommissiózó kocsik RasterPlan tárolódobozok számára / 2-es mérethez

Méret M x Sz x Mé mm	923 x 383 x 485		1315 x 700 x 485		1315 x 1015 x 485	
	egyes polcokkal					
Modell	10	12	13	15	16	18
Polcok	3	3	4	4	4	4
Doboz elosztás	---	3 doboz 2-es méret	---	8 doboz 2-es méret	---	12 doboz 2-es méret
Cikkszám	7708.00.0121	7708.02.0121	7706.00.0121	7706.02.0121	7707.00.0121	7707.02.0121
	egyes és ferde polcokkal					
Modell	---	---	20	22	23	25
Polcok	---	---	2 / 2	2 / 2	2 / 2	2 / 2
Doboz elosztás	---	---	---	8 doboz 2-es méret	---	12 doboz 2-es méret
Cikkszám	---	---	7706.00.0221	7706.02.0221	7707.00.0221	7707.02.0221

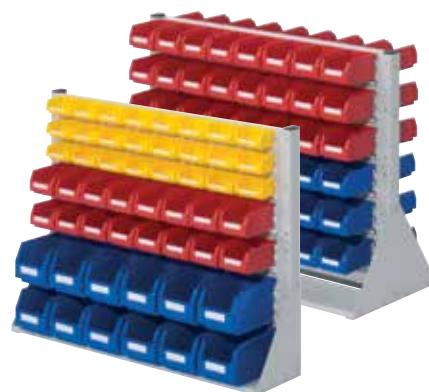
RasterPlan tárolódobozos rendszeregységek

Ezek a réselt lemezes és különböző RasterPlan tárolódobozos rendszeregységek rendteremtő és időtakarékos megoldást nyújtanak minden olyan munkahelyen, ahol sok különböző kis alkatrész pl. csavar, szög stb. könnyű hozzáférhetőségét kell biztosítani.

- moduláris felépítés, 4 különböző magasság
- ütős- és karcálló műanyag bevonat
- világosszürke állvány
- egy- és/vagy kétoldalas kivitel
- nyitott tárolódobozok vízszintes fel- és lekasztása



A RasterPlan állványfalak általában a padlóra történő rögzítésre alkalmas rejtett csavarlyukakkal készülnek.



RasterPlan tárolódobozok RasterPlan réseltlemezekhez

ütős- és nyomásálló polietilénből. A doboz réseltlemezeire való fel- és lekasztását teszi lehetővé a hátsó részen speciálisan kialakított függesztőléc, amely a láda teli állapotában is teljesen vízszintes marad, így a tárolt termék nem kerül a körbefutó halmozási keretre.



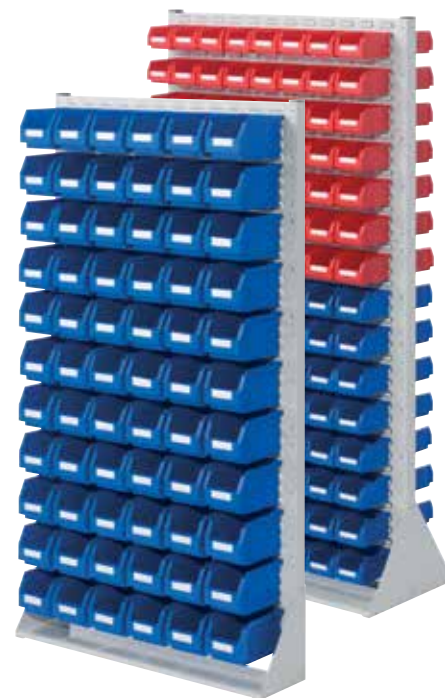
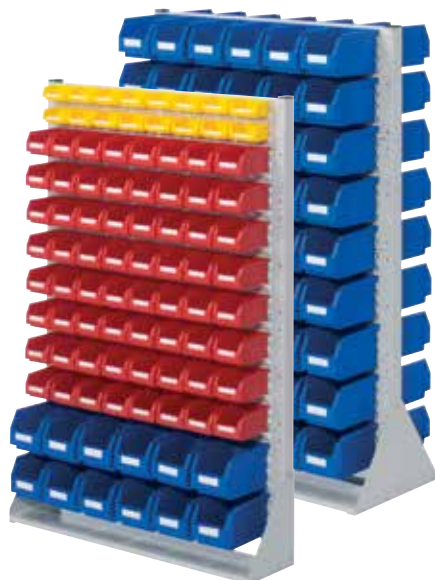
RasterPlan rendszeregység, egyoldalas, 2-es méret

M 760 x Sz 1000 x Mé 240 mm				
Tárolódobozok száma				
Modell	Méret 6	Méret 7	Méret 8	Cikkszám
20	---	---	---	7002.00.02.13
21	12	16	24	7002.01.02.13
22	12	32	---	7002.02.02.13
23	---	40	16	7002.03.02.13
24	30	---	---	7002.04.02.13
25	---	48	---	7002.05.02.13

RasterPlan rendszeregység, kétoldalas, 2-es méret

M 760 x Sz 1000 x Mé 430 mm				
Tárolódobozok száma				
Modell	Méret 6	Méret 7	Méret 8	Cikkszám
D20	---	---	---	7006.00.09.13
D21	24	32	48	7006.01.09.13
D22	24	64	---	7006.02.09.13
D23	---	80	32	7006.03.09.13
D24	60	---	---	7006.04.09.13
D25	---	96	---	7006.05.09.13

® RasterPlan



RasterPlan rendszeregység, egyoldalas, 4-es méret

M 1450 x Sz 1000 x Mé 240 mm				
Tárolódobozok száma				
Modell	Méret 6	Méret 7	Méret 8	Cikkszám
40	---	---	---	7004.00.09.13
41	12	64	16	7004.01.09.13
42	36	16	24	7004.02.09.13
43	---	96	---	7004.03.09.13
44	54	---	---	7004.04.09.13
45	24	40	24	7004.05.09.13
46	24	56	---	7004.06.09.13

RasterPlan rendszeregység, kétoldalas, 4-es méret

M 1450 x Sz 1000 x Mé 430 mm				
Tárolódobozok száma				
Modell	Méret 6	Méret 7	Méret 8	Cikkszám
D40	---	---	---	7008.00.35.13
D41	24	128	32	7008.01.35.13
D42	72	32	48	7008.02.35.13
D43	---	192	---	7008.03.35.13
D44	108	---	---	7008.04.35.13
D45	48	80	48	7008.05.35.13
D46	48	112	---	7008.06.35.13

RasterPlan rendszeregység, egyoldalas, 5-ös méret

M 1790 x Sz 1000 x Mé 240 mm				
Tárolódobozok száma				
Modell	Méret 6	Méret 7	Méret 8	Cikkszám
50	---	---	---	7005.00.14.13
51	30	72	---	7005.01.14.13
52	66	---	---	7005.02.14.13
53	---	120	---	7005.03.14.13

RasterPlan rendszeregység, kétoldalas, 5-ös méret

M 1790 x Sz 1000 x Mé 430 mm				
Tárolódobozok száma				
Modell	Méret 6	Méret 7	Méret 8	Cikkszám
D50	---	---	---	7009.00.44.13
D51	60	144	---	7009.01.44.13
D52	132	---	---	7009.02.44.13
D53	---	240	---	7009.03.44.13

RasterPlan rendszeregység, kétoldalas, 3-as méret

M 1100 x Sz 1000 x Mé 430 mm				
Tárolódobozok száma				
Modell	Méret 6	Méret 7	Méret 8	Cikkszám
D30	---	---	---	7007.00.20.13
D31	12	96	32	7007.01.20.13
D32	48	64	---	7007.02.20.13
D33	---	144	---	7007.03.20.13
D34	84	---	---	7007.04.20.13
D35	24	112	---	7007.05.20.13
D36	24	80	48	7007.06.20.13
D37	36	80	---	7007.07.20.13

RasterMobil® tárolódobozos kézikocskik

Mindenütt, ahol szerelés, javítás, vagy kommissziózás történik, kiegészítésként kínálkozik a mobil anyag és alkatrésztároló alkalmazása. Kétoldalt réselt lemezzel felszerelt és gyakorlati igények alapján összeállított RasterPlan tárolódobozos rendszer, amelynek segítségével az apró alkatrészek minden fajtáját áttekinthetően, elérhetően kezelheti és gondoskodhat ezek egyszerű mozgatásáról.

RasterMobil®

- moduláris felépítés, 3 különböző magasság
- ütés- és karcálló műanyag bevonat
- világosszürke állvány
- kétoldalas kivitel
- ergonomikus kézfogantyú



61



71

RasterMobil® gördülő kocsi, 2-es méret				
M 890 x Sz 1000 x Mé 500 mm				
Tárolódobozok száma				
Modell	Méret 6	Méret 7	Méret 8	Cikkszám
60	---	---	---	7020.00.0913
61	24	64	---	7020.01.0913
62	---	96	---	7020.02.0913
63	60	---	---	7020.03.0913
64	24	32	48	7020.04.0913
65	--	80	32	7020.05.0913



RasterMobil® gördülő kocsi, 3-as méret				
M 1230 x Sz 1000 x Mé 500 mm				
Tárolódobozok száma				
Modell	Méret 6	Méret 7	Méret 8	Cikkszám
70	---	---	---	70210.0.2013
71	24	80	48	70210.1.2013
72	48	64	---	70210.2.2013
73	84	---	---	70210.3.2013
74	12	96	32	70210.4.2013
75	---	144	---	70210.5.2013
76	24	112	---	70210.6.2013
77	36	80	---	70210.7.2013

Raktári állványok RasterPlan nyitott tárolódobozokkal

Teljes állványegységek RasterPlan nyitott tárolódobozokkal. A kiegészítő mezők lehetőséget nyújtanak egyedi raktári rendszerek építésére.

- állásbiztonság, rendkívüli teherbírás
- enciánkék műanyagbevonatú állványkeretek
- horganyzott polcok
- teherbírás 100 kg egyenletesen megoszló terhelés esetén
- állíthatóság 25 mm-es osztással



13

15

14



Tárolódobozos állványok					
M 2000 x Sz 1000 mm					
Modell	10	12	13	14	15
Állvány mélysége mm	300	400	400	400	600
Polcok	10	8	10	11	7
Tárolódobozok					
Méret 2	---	---	---	---	21
Méret 3	---	32	---	---	---
Méret 4	---	---	40	20	---
Méret 5	60	---	---	36	---
Alapmező	5201012121	5201011421	5201012221	5201012621	5201011221
Kiegészítő mező	5203012121	5203011421	5203012221	5203012621	5203011221

RasterPlan résellemez-szekrények

Ahol igény van apró alkatrészeket áttekinthető és rendezett tárolására, ott megoldást nyújtanak a RasterPlan résellemez-szekrények.

- merev acélváz szerkezet
- ütés- és karcálló műanyag bevonat
- világosszürke szekrénytest
- résellemez háttal
- sík homlokfelület az előszerelt ajtókkal
- ajtók nyitási szöge 200° feletti
- átmenő rudazatú zsanér
- megerősített ajtók



A résellemez háttal beépítése miatt nem szükséges polcok alkalmazása, mert az 5–8 méretű tárolódobozok közvetlenül a háttalra helyezhetők.

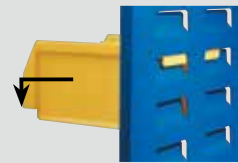


Résellemez-szekrény ablakos ajtóval. (lásd táblázat)

®RasterPlan



53



vízszintesen



függőlegesen



beakasztani és kész

RasterPlan tárolódobozok

RasterPlan résellemez-szekrényekhez ütés- és nyomásálló polietilénből. A doboz résellemzre való fel- és leakasztását teszi lehetővé a hátsó részen speciálisan kialakított függesztőléc. Ez biztosítja, a láda teljesen vízszintes helyzetét teli állapotban is, így a tárolt termék nem kerül a körbefutó halmozási keretre.



51

RasterPlan résellemez-szekrények

M 1950 x Sz 1000 x Mé 410 mm

Modell	50	51	52	53
Tárolódobozok				
Méret 5	---	24	36	72
Méret 6	---	30	36	---
Méret 7	---	32	---	---
Tellilemez ajtók				
világosszürke	1353.00.10.13	1353.0.11.0.13	1353.02.10.13	1353.03.10.13
Ablakos ajtók				
világosszürke	1353.00.50.13	1353.0.15.0.13	1353.02.50.13	1353.03.50.13

RasterPlan eszköztároló tornyok

A RasterPlan eszköztároló tornyok (ToolTower) szerszámok, apró alkatrészek, tároló eszközök rendezett és ergonomikus elérését teszik lehetővé. A tornyok kétféle magasságban, ezen belül alap vagy mobil kivitelben állnak rendelkezésre. Az utóbbi esetben 4 forgóvillás görgővel szerelték, melyekből kettő rögzíthető.

A tornyok alap változatánál mind a 4 függőleges oldal 10 x 10 mm-es négyzetes lyukkiosztású perforált lemezzel borított, melyekre az egyéni igényeknek megfelelően illeszthetőek a praktikus perforált lemez kiegészítők (szerszámtartók, polcok, konzolok stb.). Az ajtóval szerelt változatok zárható kivitelben készülnek.

- ütés- és karcálló műanyag bevonat
- merev keretkonstrukció RAL 5010
- perforált lemez RAL 7035
- alap változat toronyméretek: magasság 1100 vagy 2051 mm x szélesség és mélység 700x700 mm
- mobil változat toronyméretek: magasság 1260 vagy 2175 mm x szélesség és mélység 700x700 mm
- a mobil tornyok görgői szűrőkék, nem hagynak nyomot



RasterPlan kisméretű eszköztároló torony, alap változat

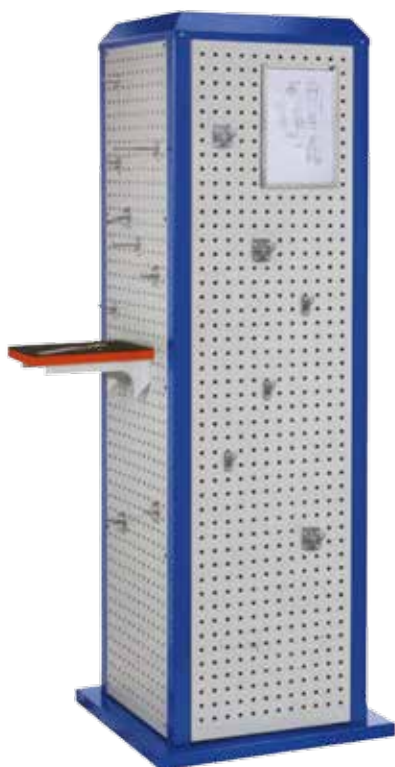
M 1100 x Sz 700 x Mé 700 mm			
Modell	1	2	3
Perforált lemez ajtó	---	1	1
Perforált lemez kívül	4	3	3
Perforált lemez belül	---	---	2
Polc	---	---	1
Cikkszám	7431010016	7431011016	7431011016

RasterPlan kisméretű mobil eszköztároló torony

M 1260 x Sz 700 x Mé 700 mm			
Modell	4	5	6
Perforált lemez ajtó	---	1	1
Perforált lemez kívül	4	3	3
Perforált lemez belül	---	---	2
Polc	---	---	1
Cikkszám	7421010016	7421011016	7421021016

A kisméretű alapmodellhez hasonlóan, a mobil valamint a nagy méretű alap- és mobilmodellek is több változatban állnak rendelkezésre. A további lehetőségekről munkatársaink örömmel adnak felvilágosítást.

® RasterPlan



RasterPlan nagy eszköztároló torony alap változat

M 2015 x Sz 700 x Mé 700 mm			
Modell	1	2	3
Perforált lemez ajtó	---	1	1
Perforált lemez kívül nagy	4	3	2
Perforált lemez belül nagy	---	---	2
Perforált lemez kívül kicsi	---	---	1
Perforált lemez belül kicsi	---	---	---
Polc	---	---	1
Cikkszám	7451010016	7451011016	7453011016

RasterPlan nagy eszköztároló torony alap változat

M 2015 x Sz 700 x Mé 700 mm			
Modell	4	5	6
Perforált lemez ajtó	1	1	1
Perforált lemez kívül nagy	3	3	3
Perforált lemez belül nagy	2	2	2
Perforált lemez kívül kicsi	---	---	---
Perforált lemez belül kicsi	---	---	---
Polc	1	2	3
Cikkszám	7451021016	7452061016	7453011016



A RasterPlan nagy eszköztároló torony – alap változat.

A RasterPlan nagy eszköztároló torony – mobil változat.



Modell 14

Ezek a kiváló minőségű tágas belsőterű szekrények lehetőséget adnak a RasterPlan program csaknem összes alkotóelemének együttes alkalmazására, a perforált- és résettípusú belső ajtókat, a rugalmasan beépíthető fiókokon és polcokon át a tárolódobozokig.

- merev acélváz szerkezet
- ütés- és karcálló műanyagbevonat
- világoszürke szekrényttest
- sík homlokfelület az előszerelt ajtókkal
- ajtók nyitási szöge 200° feletti
- duplafalú, megerősített ajtók
- perforált- és perforált-/réselt lemez ajtók
- teleszkóp vezetésű fiókok teljes kihúzhatósággal
- kívánságra igény szerinti felszereltséggel
- fiókok teherbírása 50 kg egyenletesen megoszló terhelés esetén
- horganyzott polcok
- teherbírás 50 kg egyenletesen megoszló terhelés esetén
- állíthatóság 10 mm-es osztással
- három ponton záródó biztonsági hengerzár süllyesztett elforgatható kilincscsel
- tartalék, csoport- vagy főkulcs rendelhető

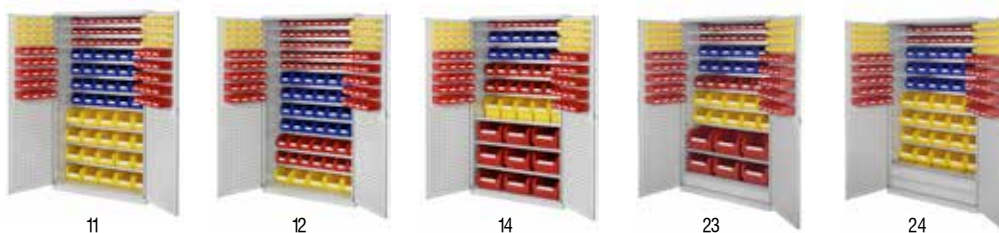
Méretek

Magasság	1950 mm
Szélesség	1130 mm
Mélység	590 mm



NEMETORSZÁGBAN
készült termék

® RasterPlan



11

12

14

23

24

Nagy belsőterű szekrények

Modell	11	12	14	23	24
Fiókok					
Fiók helye	---	---	---	lent	lent
Fiókok száma	---	---	---	1	2
Polc					
Mélység 250 mm	7	9	3	4	5
Mélység 340 mm	3	2	2	3	3
Mélység 530 mm	---	---	3	2	1
Tárolódobozok elhelyezési változatai					
Méret - 1	---	---	---	---	---
Méret - 2	---	---	9	6	---
Méret - 3	---	---	5	---	---
Méret - 4	20	5	---	10	20
Méret - 5	---	14	14	7	---
Méret - 6	28	28	14	14	21
Méret - 7	30	50	10	20	20
Perforáltlemez ajtó					
Cikkszám	1780.02.3013	1780.03.3013	1780.05.3013	1780.10.3013	1780.11.3013
Perforáltlemez-/réseltlemez ajtó					
Tárolódobozok					
Méret - 6	40	40	40	40	40
Méret - 7	32	32	32	32	32
Cikkszám	1780.024013	1780.034013	1780.054013	1780.104013	1780.114013



Teljesen kihúzható, teleszkópmegvezetésű fiókok



Kettősfalú megerősített kétszárnyú ajtók



Átmenőrudazatú zsanér



Változtatható osztású polcok



Perforált / réseltlemez ajtók



Perforáltlemez belső ajtó



Zárud



Háromponton záródó, biztonsági hengerzár süllyesztett elforgatható kilincscsel

RasterPlan nyitott tárolódobozok



Biztonságos beakasztás

A doboz réseltlemezre való fel- és leakasztását teszi lehetővé a hátsó részen speciálisan kialakított függesztőléc. Ez biztosítja, a láda teljesen vízszintes helyzetét a tárolt termék nem kerül a körbefutó halmozási keretre.



Tárolódobozok méretei

- Méret-1: H 500 x Sz 300 x M 250 mm
- Méret-2: H 500 x Sz 300 x M 200 mm
- Méret-3: H 350 x Sz 200 x M 200 mm
- Méret-4: H 350 x Sz 200 x M 150 mm
- Méret-5: H 290 x Sz 140 x M 130 mm
- Méret-6: H 230 x Sz 140 x M 130 mm
- Méret-7: H 160 x Sz 105 x M 75 mm
- Méret-8: H 85 x Sz 105 x M 45 mm



Fiók

Magasság 125 mm
2988.00.5713



Fiókfelosztás

8-as méretű tárolódobozokkal
2988.00.9800



Fiókfelosztás

horganyzott lemezekkel
2988.00.6105



Modell 34

® RasterPlan



21



25



30



32



35

Nagy belsőterű szekrények

Modell	21	22	30	32	35
Fiókok					
Fiókok helyzete	lent	lent	lent	középen	középen
Fiókok száma	3	4	1	2	3
Polcok					
Mélység 250 mm	4	3	4	3	1
Mélység 340 mm	3	3	---	1	2
Mélység 530 mm	1	1	3	2	2
Tárolódobozok elhelyezési változatai					
Méret - 1	---	---	---	6	---
Méret - 2	3	---	9	---	6
Méret - 3	---	---	---	---	10
Méret - 4	10	15	5	10	---
Méret - 5	7	7	---	---	7
Méret - 6	14	14	28	14	7
Méret - 7	20	10	---	10	---
Perforáltlemez ajtó					
Cikkszám	1780.08.3013	1780.12.3013	1780.13.3013	1780.15.3013	1780.18.3013
Perforáltlemez-/ réseltlemez ajtó					
Tárolódobozok					
Méret - 7	40	40	40	40	40
Méret - 8	32	32	32	32	32
Cikkszám	1780.084013	1780.124013	1780.134013	1780.154013	1780.184013

Ezek az állványdobozok mindenféle apró alkatrész tárolására alkalmasak, méreteik megegyeznek a járatos állvány-méretekkel. A tárolódobozok és felosztók környezetbarát polipropilénből készültek. A behelyezhető felosztók rugalmas térfelosztást tesznek lehetővé.

- 6 méretben és 2 színben, címketartóval
- ütésálló polipropilénből
- hőállóság -40°C-tól, +70°C-ig
- ellenáll savaknak és lúgoknak
- a felosztók – címketartóval - pontos elhelyezését, rögzítését az oldalfalakon és fenéken kialakított megvezetések biztosítják
- anyaga környezetbarát és újrahasznosítható



Állványdobozok (felosztók nélkül)				
Sz x M mm	Mé mm	Modell	kék	piros
120 x 65	300	310	6630.00.3050	6630.00.3051
	400	410	6631.00.3050	6631.00.3051
	500	510	6632.00.3050	6632.00.3051
240 x 65	300	320	6630.00.3150	6630.00.3151
	400	420	6631.00.3150	6631.00.3151
	500	520	6632.00.3150	6632.00.3151

Tartozékok állványdobozokhoz			
Felosztólapok			
Sz x M mm		kék	piros
120 x 65		6641.00.3050	6641.00.3051
240 x 65		6641.00.3150	6641.00.3151
Címke			
75 x 22		6642.004065	

A teljes állványegységek állványdobozokkal együtt valamint a kiegészítő állványmezők lehetőséget nyújtanak egyedi állványrendszerek építésére.

- enciánkék műanyagbevonatú állványkeretek
- polc horganyzott
- szállítható csavaros és kapcsolható állvány kivitelben



Rendszerszekrények állványdobozokkal történő használata sok apróalkatrész és pótalkatrész elzárható tárolását teszik lehetővé.

- merev acélváz szerkezet
- ütés- és karcálló műanyagbevonat
- szürke szekrénytest
- három ponton záró biztonsági hengerzár
- tartalék csoport-, vagy főkulcs rendelhető
- sík homlokfelület az előszerelt ajtókkal
- ajtók nyitási szöge 200° feletti
- átmenő rudazatú zsanér
- megerősített ajtók
- horganyzott polcok
- teherbírás 80 kg egyenletesen megoszló terhelés esetén



Állványok állványdobozokkal			
M 2000 x Sz 1000 mm			
Modell	20	21	22
Polcok	16	16	16
Állványdobozok M x Sz - mm			
65 x 120	120	---	56
65 x 240	---	60	32
Doboz- / állványmélység 300 mm			
Alapmező	5206.014521	5206.024521	5206.034521
Kiegészítő mező	5208.014521	5208.024521	5208.034521
Doboz- / állványmélység 400 mm			
Alapmező	5206.014621	5206.024621	5206.034621
Kiegészítő mező	5208.014621	5208.024621	5208.034621
Doboz- / állványmélység 500 mm			
Alapmező	5206.014721	5206.024721	5206.034721
Kiegészítő mező	5208.014721	5208.024721	5208.034721



Rendszerszekrények állványdobozokkal			
M 1950 x Sz 1000 mm			
Modell	1	2	3
Polcok	16	16	16
Szekrénymélység 400 mm			
Állványdobozok Sz x M x Mé - mm			
120 x 65 x 300	---	64	136
240 x 65 x 300	68	36	---
világosszürke	1250.071013	1250.081013	1250.091013
Szekrénymélység 500 mm			
Állványdobozok Sz x M x Mé - mm			
120 x 65 x 400	---	64	136
240 x 65 x 400	68	36	---
világosszürke	1251.091013	1251.101013	1251.111013

Nagy térfogatú állványdobozok

E nagy térfogatú állványdobozok jellegzetessége a nagy terhelhetőség. Az ütésálló polipropilénből készült állványdobozok méretei sokféle lehetőséget nyújtanak az apró- és tartalék alkatrészek tárolására. A állványdobozok a használatos raktári állvány méretekhez illeszkednek. Az állványokkal és/vagy a rendszer szekrényekkel összekötve változatos lehetőségeket kínálnak az apróalkatrész raktárak kialakítására.

- 9 különböző méret nagyság
- világoskék
- hőállóság -40°C-tól, +70°C-ig
- ellenáll savaknak és lúgoknak
- a felosztók pontos elhelyezését, rögzítését az oldalfalakon és fenéken kialakított megvezetések biztosítják
- egymásra halmazolható
- anyaga környezetbarát és újrahasznosítható

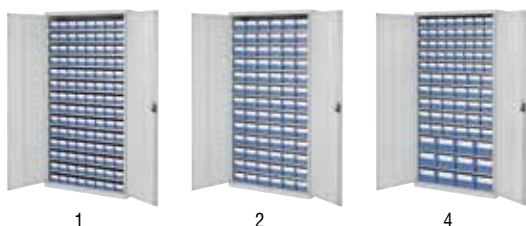


Nagy térfogatú állványdobozok			
Sz x M mm	Mé mm	Modell	
113 x 85	400	4085	6631.00.3344
	500	5085	6632.00.3344
	600	6085	6633.00.3344
153 x 105	400	4105	6631.00.3444
	500	5105	6632.00.3444
	600	6105	6633.00.3444
235 x 145	400	4145	6631.00.3544
	500	5145	6632.00.3544
	600	6145	6633.00.3544

Címkék, fehér	
Dobozszélesség	
113	6642.00.3365
153	6642.00.3465
235	6642.00.3565

Keresztosztó		
Dobozszélesség	M mm	
113 mm	85	6642.00.3357
153 mm	105	6642.00.3457
235 mm	145	6642.00.3557

Fém hosszosztó		
Dobozhosszúság	M mm	
400 mm	105	6645.00.3405
	145	6645.00.3505
500 mm	105	6646.00.3405
	145	6646.00.3505
600 mm	105	6647.00.3405
	145	6647.00.3505



Rendszerszekrények nagy térfogatú állványdobozokkal			
M 1950 x Sz 1000 x Mé 500 mm			
Modell	1	2	4
Polcok	13	12	12
Állványdobozok Sz x M x Mé - mm			
113 x 85 x 400	112	---	40
153 x 105 x 400	---	78	30
235 x 145 x 400	---	---	12
világosszürke	125.105.10.13	125.106.10.13	125.108.10.13

Rendszerszekrények nagy térfogatú állványdobozokkal

- merev acélváz szerkezet
- ütés- és karcálló műanyagbevonat
- világosszürke szekrényttest
- háromponton záró biztonsági hengrzár
- ajtók nyitási szöge 200° feletti
- horganyzott polcok
- teherbírás, 80 kg egyenletesen megoszló terhelés esetén



Állványok nagy térfogatú állványdobozokkal

- állásbiztonság, rendkívüli teherbírás,
- enciánkék műanyagbevonatú állványkeretek
- horganyzott polcok
- teherbírás, 100 kg egyenletesen megoszló terhelés esetén
- állíthatóság 25 mm-es osztással



Állványok nagy térfogatú állványdobozokkal			
M 2000 x Sz 1000 mm			
Modell	30	31	32
Polcok	16	13	11
Nagy térfogatú állványdobozok Sz x M - mm			
113 x 85	120	----	----
153 x 105	----	72	----
235 x 145	----	----	40
Doboz- / állványmélység 400 mm			
Alapmező	52300.14621	52300.13421	52300.12621
Kiegészítő mező	52320.14621	52320.13421	52320.12621
Doboz- / állványmélység 500 mm			
Alapmező	52300.14721	52300.13521	52300.12721
Kiegészítő mező	52320.14721	52320.13521	52320.12721
Doboz- / állványmélység 600 mm			
Alapmező	52300.14821	52300.13621	52300.12821
Kiegészítő mező	52320.14821	52320.13621	52320.12821



A robusztus Euró-szállítóládáink méretei pontosan illeszkednek Euró-rakodóládákhoz. A különböző méreteik ellenére az egységes osztásméretük folytán egymással halmazolhatóak.

- maximális formatarthatás
- sima belső tér, könnyen tisztítható
- csendes futás a szállítópályákon
- kimondottan raktári felrakógépekhez, teleszkópos technikákhoz, manipulátorokhoz készültek
- a merevítő bordáknak és a körbefutó halmazolási keretnek köszönhetően különösen magas terhelhetőség
- hőállóság -40°C-tól, +70°C-ig,
- élelmiszer tárolására is alkalmas
- ellenáll savaknak és lúgoknak
- anyaga környezetbarát és újrahasznosítható
- magas ütés- és törésállóság
- az egységes osztásméretük folytán a különböző méretű ládák kombinálhatóak



A méretek illeszkednek az Euro-rakodóládák méretéhez



Euro-szállítóládák								
Modell	H 400 x Sz 300 mm			H 600 x Sz 400 mm				
	120 mm	180 mm	220 mm	120 mm	180 mm	220 mm	320 mm	420 mm
Magasság	120 mm	180 mm	220 mm	120 mm	180 mm	220 mm	320 mm	420 mm
Beltérfogat	10 L	15 L	20 L	20 L	30 L	40 L	60 L	80 L
szürke	6475.004054	6475.004154	6475.004254	6476.004054	6476.004154	6476.004254	6476.004354	6476.004454
kék	6475.004050	6475.004150	6475.004250	6476.004050	6476.014150	6476.004250	6476.004350	6476.004450
piros	6475.004051	6475.004151	6475.004251	6476.004051	6476.014151	6476.004251	6476.004351	6476.004451



Ládafedél
polipropilén, fekete
400 x 300 mm, Nr. 646100.6958
600 x 400 mm, Nr. 646100.7058



Zsanéros ládafedél
polipropilén, fekete
600 x 400 mm, Nr. 646200.7058



Rugóacél címketartó
Minden szállítóládához alkalmazható címkék, feliratok stb. rögzítésére.
Nr. 646900.0000



Görgős mozgató-keret
Ütésálló keret 4 db önbeálló Ø 75 mm-es poliamid kerékekkel.
Teherbírás: 200 kg
Méret: 600 x 400 mm,
Nr. 646600.7058



Kisegítő és kommissiózó kocsik

A kisegítő- és kommissiózó kocsik nélkülözhetetlen segítséget jelentenek mindenütt, ahol gyakran kell különböző helyekről részegységeket összegyűjteni, legyenek ezek munkaeszközök, vagy kommissiózandó áruk.

- merev acélváz szerkezet
- ütés- és karcálló műanyagbevonat
- enciánkék
- választható vízszintes vagy részben ferde polccal
- polcok lecsúszás elleni kerettel
- könnyen gördülő kerekek



30



34



32



36

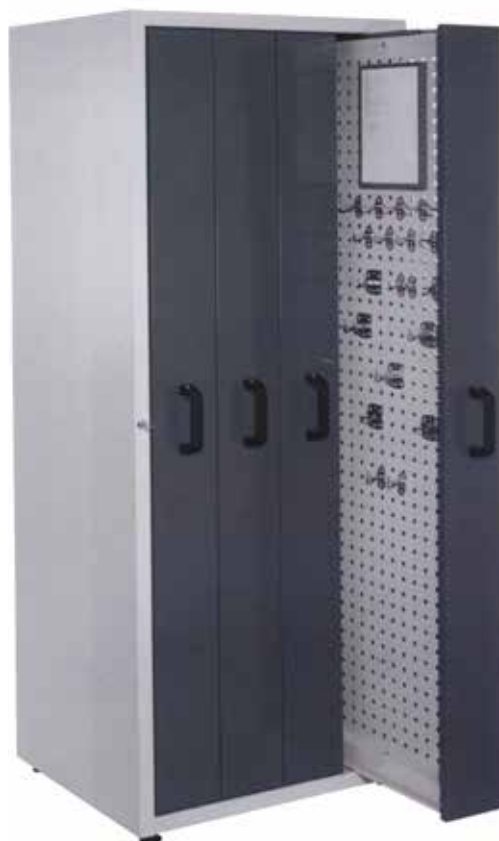
Kisegítő és kommissiózó kocsik

M 1315 x Sz 860 x Mé 605 mm

Modell	30	31	32	33	34	35	36	37
Polcok		2 vízszintes polc / 2 ferde polc				4 vízszintes polc		
Euro-szállítóládák H 120 mm	---	6	4	2	---	6	4	2
Euro-szállítóládák H 220 mm	---	2	4	6	---	2	4	6
Kocsi színe RAL 5010 enciánkék	7702.00.0221	7702.01.0221	7702.02.0221	7702.03.0221	7702.00.0121	7702.01.0121	7702.02.0121	7702.03.0121

A RasterPlan vertikális kihuzatú tároló szekrények lehetővé teszik a laposabb szerszámok, tároló dobozok, alkatrészek stb. áttekinthető, biztonságos és helytakarékos tárolását. A könnyű mozgatható kihuzat a tárolt eszköz gyors, ergonomikus elérését segíti.

- a vertikális kihuzat megvezetése teleszkópos síneken történik
- merev acélvázszerkezet
- a kihuzat terhelhetősége 100 kg
- a hasznos felület: 428 x 1720 mm / 12 x 46 lyuk
- a hasznos mélység: 50 mm mindkét oldalon
- ütés- és karcálló műanyag bevonat
- a kihuzat teleszkópos síneken
- váz: világosszürke, frontfelület: enciánkék vagy antracitszürke
- biztonsági zár
- túlhúzás gátlása



® RasterPlan

RasterPlan szerszámtartó szekrény vertikális kihuzattal

Kihuzatok száma	M x Sz x Mé	enciánkék	antracit
2	2000 x 400 x 600	1901.00.0116	1901.00.0124
4	2000 x 720 x 600	1902.00.0516	1902.00.0524

A vertikális kihuzat megvezetése teleszkópos síneken történik. A kihuzat teljes kihúzhatóságú, mindkét oldalán perforált- / vagy réselemez szerelt. A könnyű mozgatható kihuzat a tárolt eszköz gyors, ergonomikus elérését segíti.

- merev acélvázszerkezet
- ütés- és karcálló műanyag bevonat
- a kihuzat terhelhetősége 200 kg
- hasznos felület 428 x 1640 mm / 12 x 44 lyuk
- kihuzat mélysége 240 mm, mindkét oldalon
- váz: világosszürke, frontfelület: enciánkék vagy antracitszürke
- biztonsági zár
- túlhúzás gátlása



RasterPlan szerszámtartó szekrény vertikális kihuzattal

Kihuzatok száma	Perforált lemez	M x Sz x Mé	enciánkék	antracit
1	1	2000 x 590 x 600	1912.00.0716	1912.00.0724
2	2	2000 x 1100 x 600	1910.00.0116	1910.00.0124

S 400 rendszerszekrény

Az S 400 rendszer-szekrény modulárisan felépített és magas színvonalon kidolgozott model. Modern, megnyerő arculatot nyújt az előszerelt ajtók sík felületei mind a teillemez mind a az ablakos kivitelben. Ideálisan alkalmazhatóak az irodákban, a raktárakban, az üzemekben és a műhelyekben.

- merev acélváz szerkezet
- ütés- és karcálló műanyag bevonat
- világosszürke szekrénytest
- sík homloklapló az előszerelt ajtókkal
- ajtók nyitási szöge 200° fölötti
- átmenő rudazatú zsanér
- megerősített ajtók
- ablakos ajtók
- horganyzott polcok
- teherbírás 80 kg egyenletesen megoszló terhelés esetén
- állíthatóság 10 mm-es osztásokban
- három ponton záró biztonsági hengerzár
- tartalék, csoport- vagy főkulcs rendelhető



S 400 rendszerszekrény	
M 1950 x Sz 1000 x Mé 410 mm	
Modell	A
Modulbox fiókszélesség 275 mm	
Modulbox fiókszélesség 415/450 mm	---
Polcok, horganyzott kivitel	4
Teillemez ajtók	
világosszürke	1250.011013
enciánkék	1250.011016
Ablakos ajtók	
világosszürke	1250.015013
enciánkék	1250.015016

Külön polcok, horganyzott kivitel	
Sz 1000 x Mé400 mm	2439.000305

Modell A
Ablakos ajtóval



Modell G
Teillemez ajtóval

Modell I
Irat-/ruhaszekrény

Modell H
Takarítóeszköz szekrény



A takarítószekrények alaptartozékként tartalmaznak RasterPlan akasztókat törölközők, partvisok stb. számára.

Kalaptartó és akasztórúd irat- vagy ruhaszekrényben.

Külön polcok, horganyzott kivitel	
Sz 1000 x Mé 500 mm	2440.000305

S 500 rendszerszekrények				
M 1950 x Sz 1000 x Mé 500 mm				
Modell	F	G	H	I
Tisztítószekrény	---	---	1	---
Akták- / Ruhaszekrény	---	---	---	1
Polcok, horganyzott kivitel	4	3	4	4
Személyes fiókmodul	---	1	---	---
Teillemez ajtók				
világosszürke	125.10.110.13	125.104.10.13	125.102.10.13	125.103.10.13
enciánkék	125.10.110.16	125.104.10.16	125.102.10.16	125.103.10.16
Ablakos ajtók				
világosszürke	125.10.150.13	125.104.50.13	125.102.50.13	125.103.50.13
enciánkék	125.10.150.16	125.104.50.16	125.102.50.16	125.103.50.16

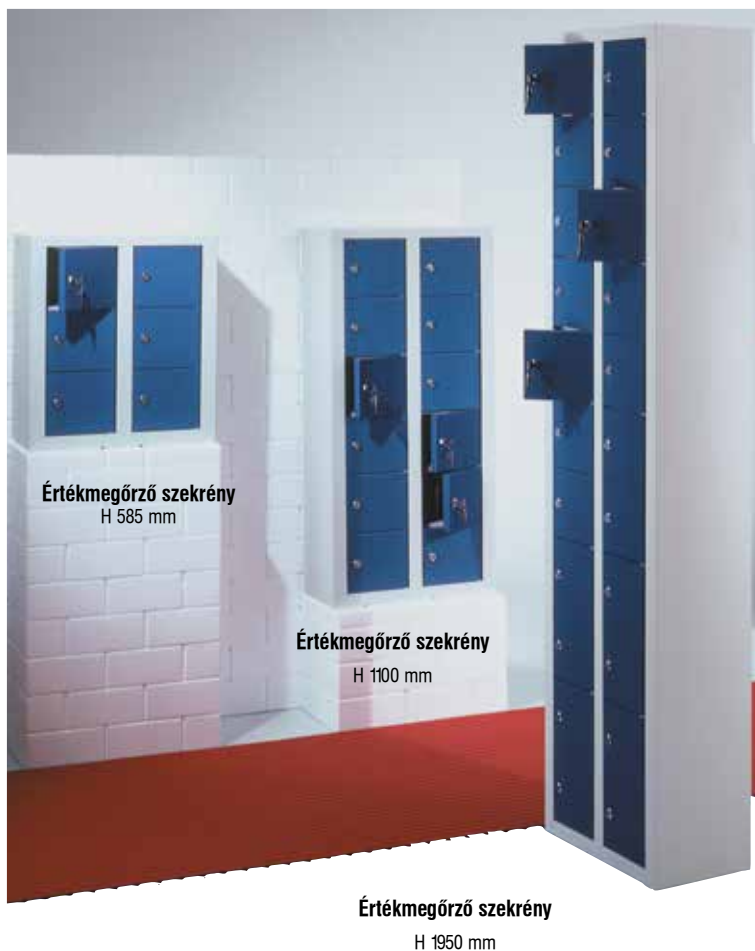
S 500 rendszerszekrények

Az S 500 rendszerszekrények szintén magas színvonalon kidolgozottak és modulárisan felépítettek, melyek a nagyobb szekrénymélységük miatt további beépítési lehetőséget kínálnak pl. takarítószekrény vagy irat-/ruhaszekrények stb. számára. Modern, megnyerő arculatot nyújtanak az előszerelt ajtók sík felületei mind a teillemez mind a az ablakos kivitelben. Ideálisan alkalmazhatóak az irodákban, a raktárakban, az üzemekben és a műhelyekben.

ErgoPlus® értékmegőrző szekrények

A biztonság előtérbe kerül. Vannak helyek, ahol az ember a személyes értéktárgyait inkább elzárva kívánja tartani. Az ErgoPlus értékmegőrző szekrényeket szívesen használják értéktárgyak átmeneti tárolására, biztonságos megőrzésére, nagytermes irodák, kávézók, üzlethelyiségekben vagy sport és fitneszstúdiókban. Álló modellnél ajánlott a falra történő rögzítés.

- merev acélváz szerkezet
- ütés- és karcálló műanyag bevonat
- világosszürke szekrényttest
- biztonsági-hengerzár
- tartalék, csoport- vagy főkulcs rendelhető

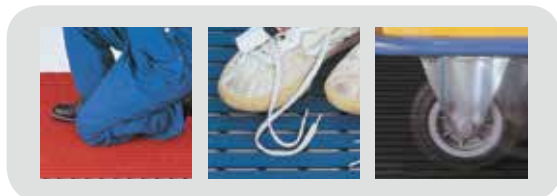


ErgoPlus® értékmegőrző szekrények			
M x Sz x Mé mm	585 x 485 x 250	1100 x 485 x 250	1950 x 485 x 250
Szekrénytípus	faliszekrény	faliszekrény	állószekrény
Fiókok száma	6	12	22
Ajtószín enciánkék	850100.0116	850100.0216	850100.0316

ErgoPlus®

ErgoPlus® padlószőnyegek

A padlószőnyegnél a különleges többletet a hornyolt extra szélességű felsőprofil nyújtja. A csúszásgátló és tapadó felső felület a felhegesztett alsóprofittal együttesen biztosítja a biztonságos ergonomikus megoldást. A piszok, a forgács a folyadék átesik ill. átfolyik a rostély hézagain, és a járófelület tiszta és biztonságos marad. Ugyancsak alkalmazható nedves helyiségeknek pl. szaunánál, tusolónál, öltözőhelyiségeknek.



- teljesen rugalmas puha- PVC (piros, kék), ill. 100%-ban újrafelhasznált töltőanyag mentes puha PVC (fekete),
- hőállóság üzemi körülmények között -5°C-tól, +60°C-ig.
- kényelmes járás és biztonságos állás a különösen széles felsőprofil miatt
- felsőprofil 5 x 21 mm
- alsóprofil 7 x 8,6 mm
- hézagszélesség 8,5 mm
- össz. magasság: 11 mm
- alsó profil távolság 40 mm



ErgoPlus® padlószőnyegek	
100% ban újrafelhasznált töltőanyag nélküli lágy PVC-ből	
Szín	fekete 2 piros csíkkal
Tekeresszélesség mm	folyóméterben
600	8406.00.0170
800	8408.00.0170
1000	8410.00.0170
1200	8412.00.0170
Tekeresszélesség mm	5 m-es tekercs
600	8406.00.0570
800	8408.00.0570
1000	8410.00.0570
1200	8412.00.0570
Tekeresszélesség mm	10 méteres tekercs
600	8406.00.1070
800	8408.00.1070
1000	8410.00.1070
1200	8412.00.1070

ErgoPlus® padlószőnyegek		
Teljesen rugalmas lágy PVC-ből		
Szín	piros	kék
Tekeresszélesség mm	folyóméterben	
600	8406.00.0173	8406.00.0171
800	8408.00.0173	8408.00.0171
1000	8410.00.0173	8410.00.0171
1200	8412.00.0173	8412.00.0171
Tekeresszélesség mm	5 m-es tekercs	
600	8406.00.0573	8406.00.0571
800	8408.00.0573	8408.00.0571
1000	8410.00.0573	8410.00.0571
1200	8412.00.0573	8412.00.0571
Tekeresszélesség mm	10 méteres tekercs	
600	8406.00.1073	8406.00.1071
800	8408.00.1073	8408.00.1071
1000	8410.00.1073	8410.00.1071
1200	8412.00.1073	8412.00.1071



ErgoPlus® állómunka segítők

ErgoPlus® állómunka segítők jótékonyan hatnak az Ön dolgozóinak az egészségére és ezzel a teljesítőképességükre és termelékenységükre. Az álló tevékenységnél különösen a csontozatot, a hátizmokat és a gerincoszlopot éri nagy megterhelés. Magasságállíthatóság 550-től 900 mm-ig

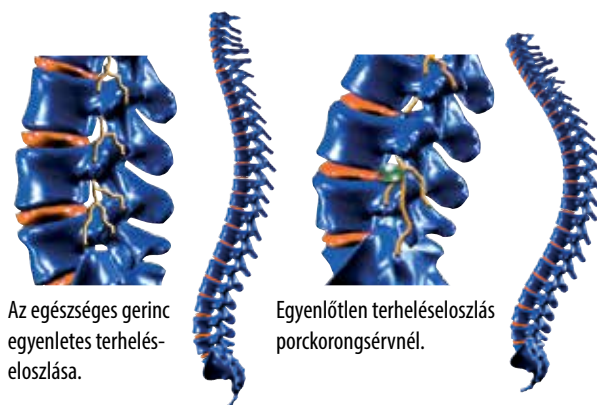


Az ülő és hátlapok lehetnek fából – bükk rétegelemez – vagy kopásálló és dekoratív huzattal – műbőrrel, szövettel – bevont légáteresztő hab-szivacs párnázatauk.

ErgoPlus® állómunka segítők

Párna / Huzat	Fémváz színe			
	világosszürke	fekete	piros	alu különleges
Bükk	8101001413	8101001415	8101001414	8101001401
Fekete műbőr	8101001013	8101001015	8101001014	8101001001
Sötétszürke szövet	8101001113	8101001115	8101001114	8101001101
Sötétkék mintás szövet	8101001213	8101001215	8101001214	8101001201

ErgoPlus®



Az egészséges gerinc egyenletes terheléseloszlása.

Egyenlőtlen terheléseloszlás porckorongsérvnél.

ErgoPlus® 3000 állómunka segítők

Az ErgoPlus® 3000 állómunka segítőkben a dolgozó számára hasznos ergonómiai tulajdonságok összekapcsolódnak a modern stílussal. Az ülő- és hátlapok ergonomikus formájú műanyag állítócsavarokkal fokozatmentesen bármely kívánt magasságra beállíthatók. Az állómunka segítők mindenkor stabil beállítását biztosítják a szintező csavarral ellátott állványlábak. Magasságállíthatóság 600-tól 900 mm-ig



Kényelmes komfortülőkészlet és nagy háttámasz. Magasságállítás, az ülésnél és a háttámlánál 600-900 mm. Lélegző és kopásálló huzatok. Többretegű légáteresztő habosított párnázat.

ErgoPlus® 3000 állómunka segítők

Párna / Huzat	Fémváz színe	
	aluminiumsürke	fekete
Fekete műbőr	8201003020	8201003015
Kék szövet	8201003220	8201003215
Bézs / barna szövet	8201003420	8201003415
Techno huzat	8201003320	8201003315
Lábtartó, fekete	8215.00.0015	



ErgoPlus® állómunkahelyek

Ezeket a munkahelyeket a hatékony termékmenedzsment céljára alakították ki, az áru be- és kiadás helyeire az iparban, a kereskedelemben, a kisiparban és mindenütt, ahol állómunkára van szükség. Merev acélváz szerkezetre épül, amely egyben kábelvezetésre is szolgál. A moduláris építési mód egyedi összeállításokat tesz lehetővé.

- moduláris felépítés
- ütés- és karcálló műanyagbevonat
- világosszürke állvány, szekrényttest, információsléc
- enciánkék infotáblák, előlapok és ajtók
- világosszürke munkalap
- világosszürke falalap
- állíthatóság 50 mm-es osztással
- teleszkóp-vezetésű fiókok

®RasterPlan



Számítógéptartó



Kormányozható kerék fékkel



Állítható szintezőcsavar



Kétoldalas kivitel



Fali modell

ErgoPlus® állómunkahelyek keskeny állvánnyal Sz 670 mm

Info tábla M 570 x Sz 570 mm, szerelt polc Sz 650 x Mé 400 mm, infotábla felirat nélkül

Modell	1	2	3
Tartozékok	Fiók M x Sz x Mé - mm 200 x 570 x 400	Fiók függő mappák számára M x Sz x Mé - mm 400 x 570 x 400	Rendezőszekrény M x Sz x Mé - mm 400 x 570 x 400
Önbeálló kerekek	7315.00.0116	7315.00.0216	7315.00.0316
Szintező lábakkal	7301.00.0116	7301.00.0216	7301.00.0316



ErgoPlus® állómunkahely alaplmodul

		Cikkszám
Állómodul, keskeny, egyoldalas	M x Sz - 1680 x 670 mm	7301000013
Állómodul, keskeny, kétoldalas	M x Sz - 1680 x 670 mm	7305000013
Állómodul, széles, egyoldalas	M x Sz - 1680 x 1070 mm	7302000013
Falimodul, keskeny, egyoldalas	M x Sz - 1650 x 670 mm	7303000013

ErgoPlus® állómunkahely kiegészítők

Modulhoz illeszkedés	keskeny	széles	Cikkszám
Fiók M: 200 mm, keskeny	x	---	7310001016
Fiók M: 200 mm, széles	---	x	7310001116
Fiók függő mappáknak, M: 400 mm	x	---	7310001216
Rendezőszekrény, M: 400 mm, keskeny	x	---	7310001416
Fa lap 1600 x 400 mm	---	x	7310001813
Fa lap 1050 x 400 mm	x	x	7310001913
Polc 650 x 400 mm	x	---	7310001613
Polc 1050 x 400 mm	---	x	7310001713
Számítógép tartó	x	x	7310002015
Infotábla M x Sz - 570 x 570 mm	x	---	4001005521
Infotábla M x Sz - 570 x 970 mm	---	x	4001005621
Felirat nélküli infotábla Sz: 670 mm	x	---	7310003513
Felirat nélküli infotábla Sz: 1070 mm	---	x	7310003613
Kerekek (4 db. 2 fékezhető) M: 85 mm	x	x	7310003100
Szintező lábak 4 db. M:30 mm	x	x	7310003000

ErgoPlus® állómunkahely széles állvánnyal Sz 1070 mm

Infotábla H 570 x B 970 mm, Polc Sz 1050 x Mé 400 mm, Infotábla felirat nélkül

Modell	4	5	6
Kiegészítők	---	Fa lap Sz x Mé - mm 1600 x 400	Fiók M x Sz x Mé - mm 200 x 970 x 400
Önbeálló kerekkel	7316.00.0116	7316.00.0316	7316.00.0216
Szintező lábakkal	7302.00.0116	7302.00.0316	7302.00.0216



Kettős szerszámtartó függőleges horoggal

Méret		Szín
H	Ø [mm]	aluminium
50	6	3340.00.6101



Gyűjtődoboz-tartó (1 dobozhoz)

(pl. egyszerhasználatos kesztű, papírtörölő)

Méret		Szín
M 130 x Szé 286 x Mé 80 mm		aluminium
		3342.00.9101



Gyűjtődoboz-tartó (3 dobozhoz)

(pl. egyszerhasználatos kesztű, papírtörölő)

Méret		Szín
M 420 x Szé 265 x Mé 80 mm		aluminium
		3342.00.9201



Doboztartó

B 76 Ø 52 mm

Szín	Cikkszám
aluminium	3342.00.8501



Szerelő lemezek

Szín	aluminium
felső rész M 288 x Szé 100 x Mé 20	3370.00.6101
alsó rész M 288 x Szé 191 x Mé 20	3370.00.6201



„Fertőtlenítés” táblatartó

Okmánytartó, világosszürke M 310 x Szé 220 mm
DIN A4, 840 g Offsetnyomás

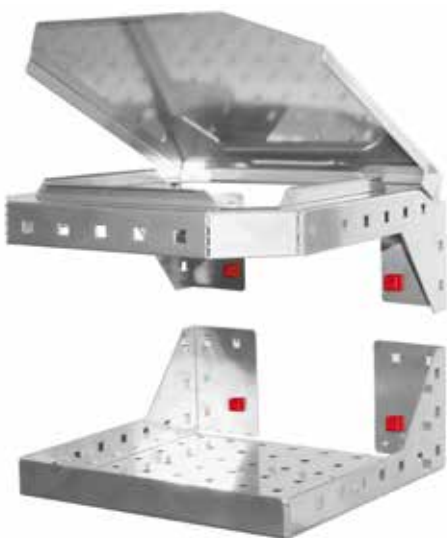
4470.03.0113



Törőlpapírtartó

tartóhenger Ø min. 22 mm, papírtekerccs Ø 295 mm

Szín	aluminium
M 120 x Szé 355 x Mé 100 mm	3344.00.5901



Szemeticszáktartó 2-részes

Szín	aluminium
felső rész M 350 x Szé 305 x Mé 130	3344.00.6701
alsó rész M 305 x Szé 300 x Mé 120	



Nagy tárolódoboz

Szín	aluminium
M 55 x Szé 105 x Mé 75 mm	3342.00.601



RasterPlan® tárolódoboz

Szín	aluminium
M 10 x Szé 340 x Mé 135 mm	6005.00.0551



Peremes acélpolc

Szín	aluminium
Szé 490 x Mé 243 mm	3342.00.6713



®RasterPlan

ABAX®

**Rendszereken átívelő egymáshoz illeszkedő termékek
az Önök védelme érdekében üzemekben, irodákban és raktárakban**



RasterPlan mobil nagy torony
(Mod 1 mobil RAL 7035/7016)
Cikkszám: 7441.21.0024



RasterMobil 4-es méret
(RAL 7035 M1580 x Szé 1000 x Mé 500 mm)
Cikkszám: 7022.24.3113



ErgoPlus állómunkahely
(Mod 2 RAL 7035 /5010 M1770 x Szé 670 mm)
Cikkszám: 7301.02.0116



RasterPlan válaszfal
M1000 mm (lemez) M 1500 mm (állvány)
RAL 7035, Cikkszám: 7240.10.0124



RasterPlan perforált lemez
(3-as modell, M1500 x Szé 450 mm RAL 7035)
Cikkszám: 4001.12.1513

ACSI LOGISZTIKA ZRT.

www.acsi.hu

1113 Budapest, Bocskai út 77-79.
E-mail: info@acsi.hu
Tel.: +36 1 210 0101