

Big Bag / FIBC

Tárolási és Anyagmozgatási Rendszer

Az ACSI Big Bag Tárolási Rendszere egy egyedülálló megoldás a Big Bag/FIBC zsákokba csomagolt szilárd anyagok egyszerű feltöltésére, biztonságos szállítására, egyszerű egymásra helyezhetőségére és a zsák tartalmának hatékony ürítésére (a csúszka segítségével adagolási és elzárási lehetőség).

A rendszer strapabíró tál alakú alsó résszel rendelkezik, melynek közepén egy csúszka található a zsák tartalmának (adagolt) ürítésére. Az alaplapon 4 acélrúd helyezhető el speciális műanyag lábakkal és fejekkel a Big Bag zsákok rögzítéséhez, valamint a rendszerek biztonságos egymásra helyezéséhez/rakatosításához.



Előnyök:

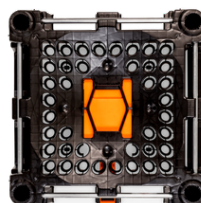
- Gyors, hatékony betöltés és kiürítés
- Biztonságos és stabil belső, illetve külső szállítás
- Akár 70%-os rakatolt helymegtakarítás (max. 4 zsáknyi magasság x 1500 kg)



Ömlesztett
anyagok
tárolására és
mozgatására



a teljes BIG-BAG
rendszer



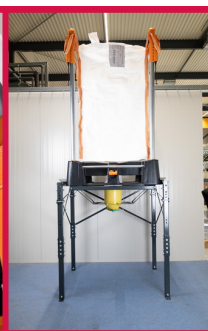
a BIG-BAG alsó része
zárt csúszkával



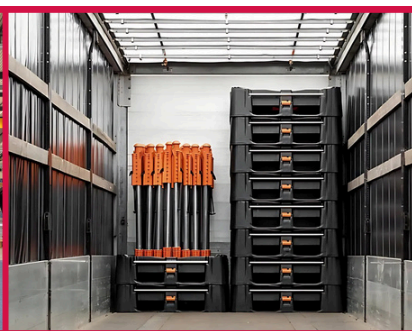
a BIG-BAG alsó része
nyitott csúszkával
(adagolt) ürítéshez



manuális ürítés



ürítés és
továbbszállítás



visszaszállítás



a rendszer használaton kívül
helytakarékos

Méretetek

Az ACSI Big Bag Rendszer tökéletesen alkalmas azokhoz a Big Bag/FIBC zsákokhoz, melyek magassága 40 cm (16") és 230 cm (90") közötti.

A Big Bag/FIBC zsákok hossza és szélessége lehetőleg kb. 95 x 95 cm (37" x 37") méretű legyen (a Big Bag vásárlási specifikációja alapján).

Megoldás az ömlesztett tárolásban



H = a rendszer magassága
= Big Bag zsák magassága (vásárlási specifikáció) + 35 cm (14")

Ez kis mértékben eltérhet a Big Bag zsákon lévő emelőhurkok hosszától függően

Fejek típusai a rudak egymásra helyezéséhez



Rugós fej

A rugós fejet olyan ügyfelek részére fejlesztettük ki, akik a rendszert feltöltésre, szállításra, rakatolt tárolásra és ürítésre kívánják használni (ez az opció minden lehetőséget tartalmaz). A rugó erejének köszönhetően a már megtöltött Big Bag zsákokon lévő emelőhurkokat nehéz rögzíteni a további kezelés és ürítés céljából.

Záró fej

A záró fejet leginkább olyan ügyfelek részére terveztük, akik a már megtöltött Big Bag zsákokat szeretnék a rendszerben elhelyezni és azt további szállításra, kezelésre, rakatolt tárolásra és ürítésre kívánják használni. Az ilyen típusú fejet javasoljuk a rövid emelőhurkokkal rendelkező Big Bag zsákok kezeléséhez.



Súly, nyersanyag, teherbírás és tanúsítás

Az alsó rész anyaga
Polipropilén, 30 kg

Egyéb műanyag részek anyaga
Polipropilén / Poliamid

Rakatoló/rögzítő rudak anyaga
Galvanizált acél (opcionálisan Rozsdamentes acél, 304. típus)

A teljes Rendszer súlya

50 kg, a 95x95x105 cm méretű Big Bag zsákok esetében

A teljes Rendszer súlya

56 kg, a 95x95x160 cm méretű Big Bag zsákok esetében

A teljes Rendszer súlya

60 kg, a 95x95x200 cm méretű Big Bag zsákok esetében

Maximális teherbírás

1500 kg / db

Rakatolt maximális teherbírás

4 zsáknyi magasság x 1500 kg

Rendszer használati hőmérsékleti tartomány

-10°C és +40°C között

Tesztelte és tanúsította

IBE-BVI, Sebert

